



# PRIVADA ALMENA | DZITYÁ



 **PRECIO**

DESDE \$4,459,000.00



**MÉTODO DE PAGO**



**APARTADO:** \$20,000



**ENGANCHE:** 20%



**TIPO DE CRÉDITO:** Recurso Propio o  
Créditos Bancarios



**ENTREGA:** Inmediata



**TIPO DE PROPIEDAD:**

CASA



**UBICACIÓN:**

DZITYÁ



**TIPO DE OPERACIÓN:**

VENTA

**TU INVERSIÓN Y BIENESTAR SON NUESTRA PRIORIDAD**





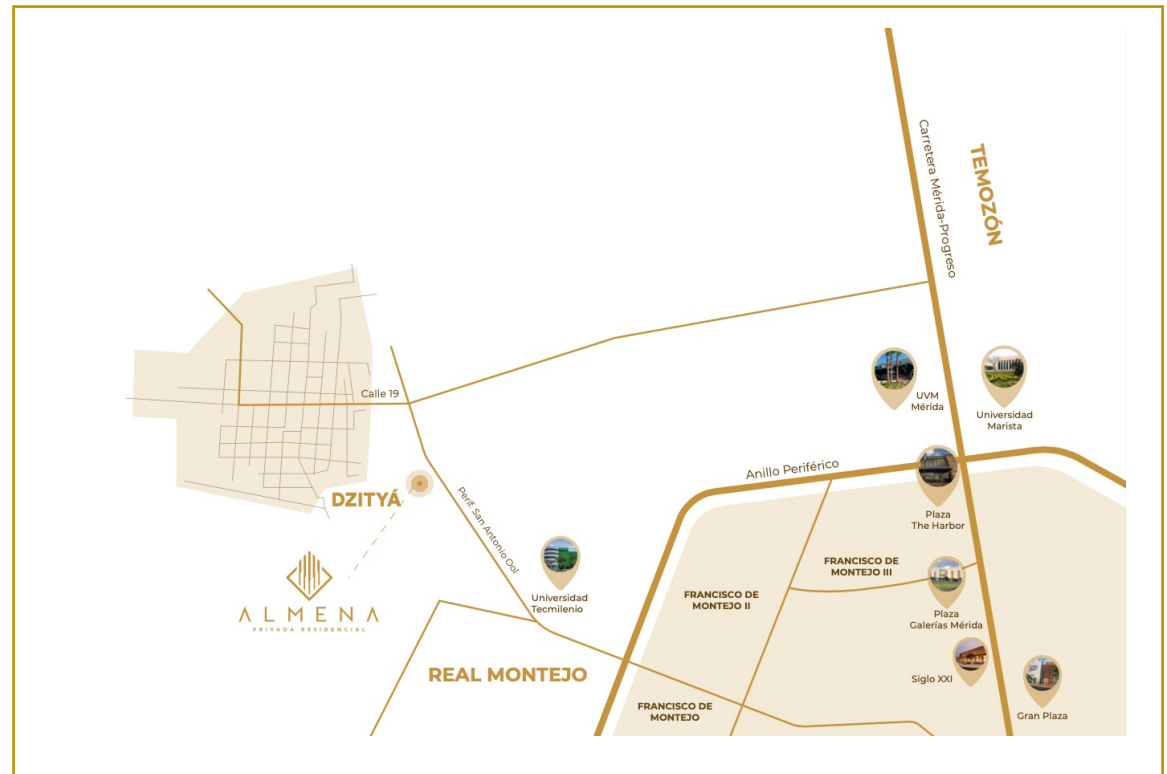
## GALERÍA DE FOTOS



## DESCRIPCIÓN Y CARACTERÍSTICAS

ALMENA es una privada residencial ubicada estratégicamente en Dzityá, cerca del Anillo Periférico y de zona Universitaria. Consta de 34 casas de 3 modelos de 1 y 2 pisos.

- Azalea
- Begonia
- Camelia



## TU INVERSIÓN Y BIENESTAR SON NUESTRA PRIORIDAD





GALERÍA DE FOTOS



### AMENIDADES

- Terraza social
- Caseta de seguridad
- Área de juegos
- Cancha de pádel
- Área de asadores
- Parque recreativo con área de juegos



**TU INVERSIÓN Y BIENESTAR SON NUESTRA PRIORIDAD**





GALERÍA DE FOTOS

IMAGEN CON FINES ILUSTRATIVOS



**TU INVERSIÓN Y BIENESTAR SON NUESTRA PRIORIDAD**





GALERÍA DE FOTOS

IMAGEN CON FINES ILUSTRATIVOS



**TU INVERSIÓN Y BIENESTAR SON NUESTRA PRIORIDAD**

☎ 999 2979667 🌐 [www.branova.mx](http://www.branova.mx) 📱 Branova Bienes Raices 📷 [Branova.mx](https://www.instagram.com/Branova.mx) ✉ [branova.mx@gmail.com](mailto:branova.mx@gmail.com)





### DIMENSIONES

**SUPERFICIE:** DESDE 410 M2



### TOTAL DE M2 DE CONSTRUCCIÓN

169 M2



### MODELO AZALEA | DESCRIPCIÓN Y CARACTERÍSTICAS

Casa de dos niveles que equilibra funcionalidad y confort, con espacios abiertos que se integran naturalmente al entorno exterior. Su diseño prioriza la iluminación y la conexión con el jardín, creando una atmósfera acogedora. Ideal para quienes buscan versatilidad y posibilidad de crecimiento a futuro. Cada rincón está pensado para la vida familiar y el descanso.

\*Espacio para crecimiento de cuarta recámara con baño propio.



### PLANTA BAJA

- Sala y comedor con vista al jardín.
- 1 recámara en planta baja con espacio para closet.
- 1 baño completo.
- Cocina con barra desayunador, área de alacena y tarja doble.
- Cuarto de lavado con baño y área de tendido.
- Alberca



### PLANTA ALTA

- 2 recámaras en planta alta, una de ellas con closet vestidor y baño propio cada una.

## TU INVERSIÓN Y BIENESTAR SON NUESTRA PRIORIDAD





GALERÍA DE FOTOS

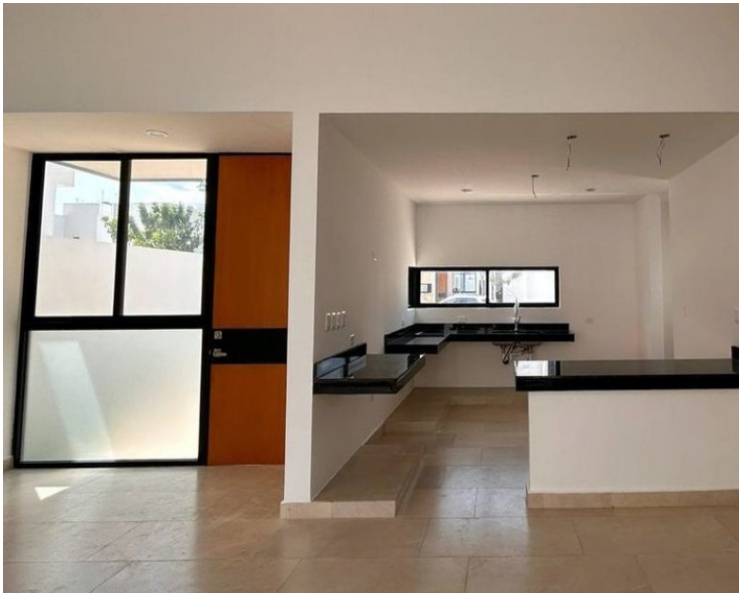


**TU INVERSIÓN Y BIENESTAR SON NUESTRA PRIORIDAD**





GALERÍA DE FOTOS



**TU INVERSIÓN Y BIENESTAR SON NUESTRA PRIORIDAD**





GALERÍA DE FOTOS

IMAGEN CON FINES ILUSTRATIVOS



**TU INVERSIÓN Y BIENESTAR SON NUESTRA PRIORIDAD**

☎ 999 2979667 🌐 [www.branova.mx](http://www.branova.mx) 📱 Branova Bienes Raíces 📷 [Branova.mx](https://www.instagram.com/Branova.mx) ✉ [branova.mx@gmail.com](mailto:branova.mx@gmail.com)





### DIMENSIONES

**SUPERFICIE:** DESDE 410 M2



### TOTAL DE M2 DE CONSTRUCCIÓN

175 M2



### MODELO BEGONIA | DESCRIPCIÓN Y CARACTERÍSTICAS

Esta residencia de una sola planta destaca por su diseño fluido y techos que aportan amplitud y frescura. Su distribución favorece la privacidad sin perder conexión entre áreas, logrando un ambiente armónico. La integración de luz natural y elementos verdes crea una experiencia tranquila y contemporánea. Perfecta para quienes valoran comodidad en un solo nivel.

\*Espacio para crecimiento de cuarto de servicio con baño



### PLANTA BAJA

- Sala y comedor con techo a altura y media
- 1/2 baño de visitas
- Cocina con barra desayunador y área de alacena
- 2 recámaras cada una con baño y acceso a jardín
- 1 recámara con closet vestidor y baño propio
- Jardín interior
- Área de lavado techado
- Alberca



### PLANTA ALTA

N/A

## TU INVERSIÓN Y BIENESTAR SON NUESTRA PRIORIDAD





GALERÍA DE FOTOS



**TU INVERSIÓN Y BIENESTAR SON NUESTRA PRIORIDAD**





GALERÍA DE FOTOS



**TU INVERSIÓN Y BIENESTAR SON NUESTRA PRIORIDAD**





GALERÍA DE FOTOS

IMAGEN CON FINES ILUSTRATIVOS



**TU INVERSIÓN Y BIENESTAR SON NUESTRA PRIORIDAD**





### DIMENSIONES

**SUPERFICIE:** DESDE 410 M2



### TOTAL DE M2 DE CONSTRUCCIÓN

207 M2



### MODELO CAMELIA | DESCRIPCIÓN Y CARACTERÍSTICAS

Una propuesta espaciosa de dos plantas con una distribución que combina elegancia y practicidad. Sus áreas sociales se abren hacia el exterior, brindando una sensación de amplitud y continuidad. El diseño contempla privacidad en zonas íntimas y dinamismo en las áreas comunes. Es una opción ideal para familias que buscan confort con un toque moderno.



### PLANTA BAJA

- Sala y comedor amplio con vista al jardín
- 1/2 baño de visitas
- Cocina amplia con espacio para alacena
- 1 recámara con baño propio y acceso a jardín
- Cuarto de lavado con baño y área de tendido
- Alberca



### PLANTA ALTA

- Espacio para closet de blancos en planta alta.
- 2 recámaras con espacio para closet y cada una con baño.
- 1 recámara con closet vestidor y baño propio.

## TU INVERSIÓN Y BIENESTAR SON NUESTRA PRIORIDAD





GALERÍA DE FOTOS

IMAGEN CON FINES ILUSTRATIVOS



**TU INVERSIÓN Y BIENESTAR SON NUESTRA PRIORIDAD**

☎ 999 2979667 🌐 [www.branova.mx](http://www.branova.mx) 📌 Branova Bienes Raíces 📷 [Branova.mx](https://www.instagram.com/Branova.mx) ✉ [branova.mx@gmail.com](mailto:branova.mx@gmail.com)





GALERÍA DE FOTOS



**TU INVERSIÓN Y BIENESTAR SON NUESTRA PRIORIDAD**





GALERÍA DE FOTOS



**TU INVERSIÓN Y BIENESTAR SON NUESTRA PRIORIDAD**

