



# CASA FERNÁNDEZ | CENTRO



**PRECIO**  
\$60,000.00

**REQUISITOS PARA RENTA:** Depósito, aval y contrato

**CUOTA DE MANTENIMIENTO:** N/A

**MÉTODO DE PAGO**

**APARTADO:** \$10,000

**ENGANCHE:** N/A

**TIPO DE CRÉDITO:** N/A

**ENTREGA:** Inmediata

**TIPO DE PROPIEDAD:**

CASA

**UBICACIÓN:**

CENTRO

**TIPO DE OPERACIÓN:**

RENTA

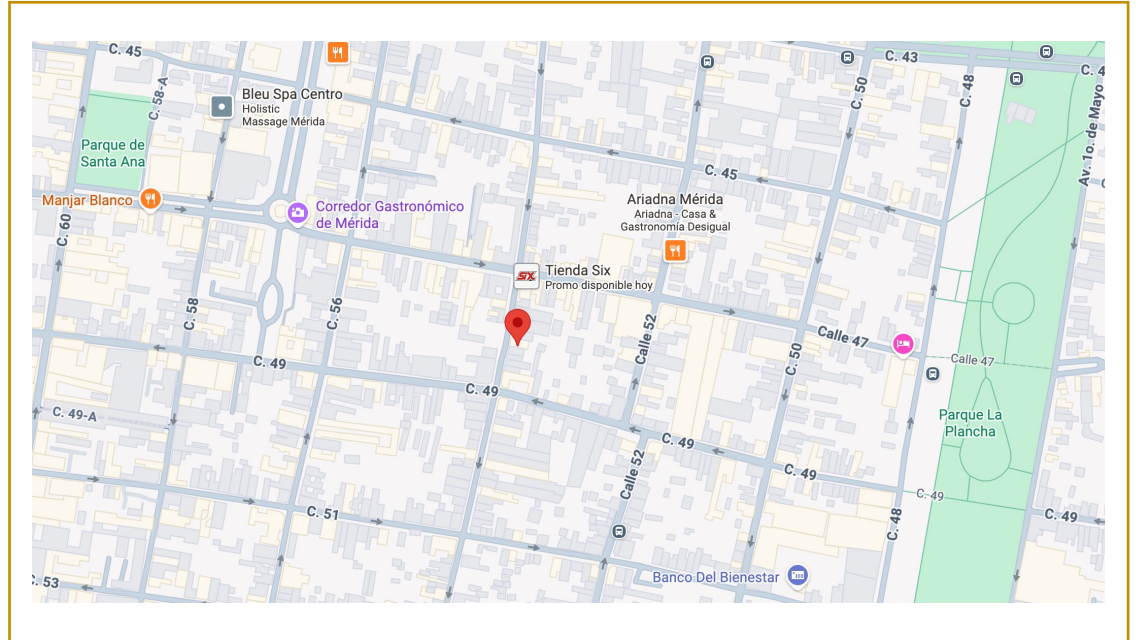
**TU INVERSIÓN Y BIENESTAR SON NUESTRA PRIORIDAD**





## UBICACIÓN

Con una excelente ubicación a tan solo 50m del Corredor Gastronómico y a unas cuadras del Parque La Plancha.



**TU INVERSIÓN Y BIENESTAR SON NUESTRA PRIORIDAD**





### DIMENSIONES

**SUPERFICIE:** 348 M2 aprox.

**FRENTE:** 12 M2

**FONDO:** 29 M2



### TOTAL DE M2 DE CONSTRUCCIÓN

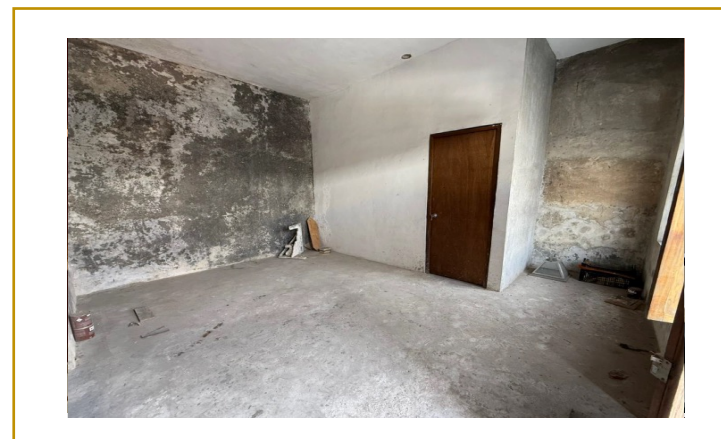
198 M2 aprox.



### DESCRIPCIÓN Y CARACTERÍSTICAS

Casa en el centro de Mérida perfecta para invertir. A 50m del Corredor Gastronómico.

\*SIN AMUEBLAR



### PLANTA BAJA

Casa de 1 piso con:

- 2 recámaras
- 2 baños y medio
- Espacio de sala - cocina
- Terraza techada
- Piscina
- Recibidor
- Barra
- Campana en cocina



### PLANTA ALTA

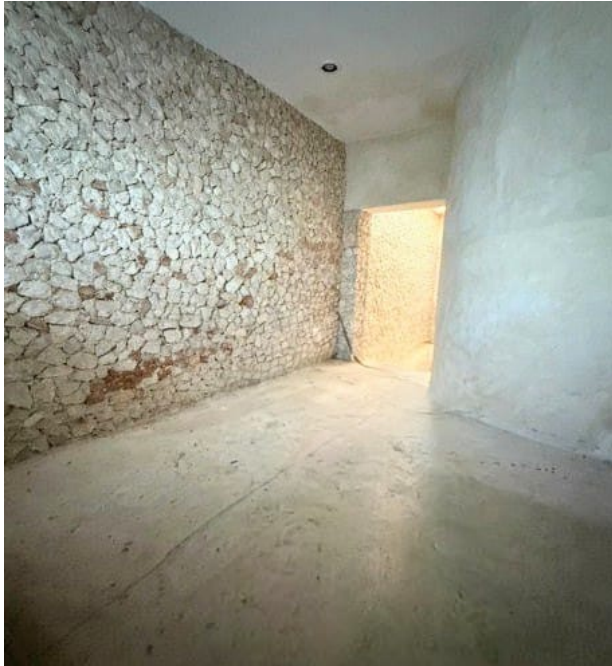
N/A

## TU INVERSIÓN Y BIENESTAR SON NUESTRA PRIORIDAD





GALERÍA DE FOTOS



**TU INVERSIÓN Y BIENESTAR SON NUESTRA PRIORIDAD**





GALERÍA DE FOTOS



**TU INVERSIÓN Y BIENESTAR SON NUESTRA PRIORIDAD**





GALERÍA DE FOTOS



**TU INVERSIÓN Y BIENESTAR SON NUESTRA PRIORIDAD**





GALERÍA DE FOTOS



**TU INVERSIÓN Y BIENESTAR SON NUESTRA PRIORIDAD**





GALERÍA DE FOTOS



**TU INVERSIÓN Y BIENESTAR SON NUESTRA PRIORIDAD**





## GALERÍA DE FOTOS



**TU INVERSIÓN Y BIENESTAR SON NUESTRA PRIORIDAD**

