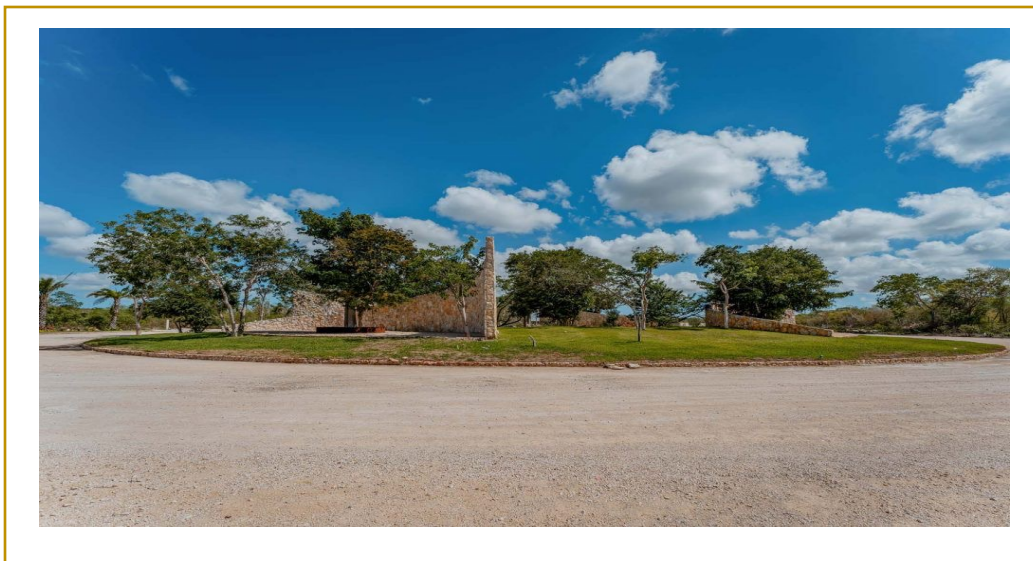




## QUADRA-LOTE 382-A | SIERRA PAPACAL



**PRECIO**

\$1,800.00 el m<sup>2</sup>



**MÉTODO DE PAGO**



**APARTADO:** \$10,000.00



**ENGANCHE:** 20%



**TIPO DE CRÉDITO:** Recurso propio



**ENTREGA:** Inmediata



**TIPO DE PROPIEDAD:**

Terreno



**UBICACIÓN:**

Sierra Papacal



**TIPO DE OPERACIÓN:**

Venta

**TU INVERSIÓN Y BIENESTAR SON NUESTRA PRIORIDAD**





## DIMENSIONES

**SUPERFICIE:** 514.217 m<sup>2</sup>

**FRENTE:** 15.939 m

**FONDO:** 34.163 m<sup>2</sup>



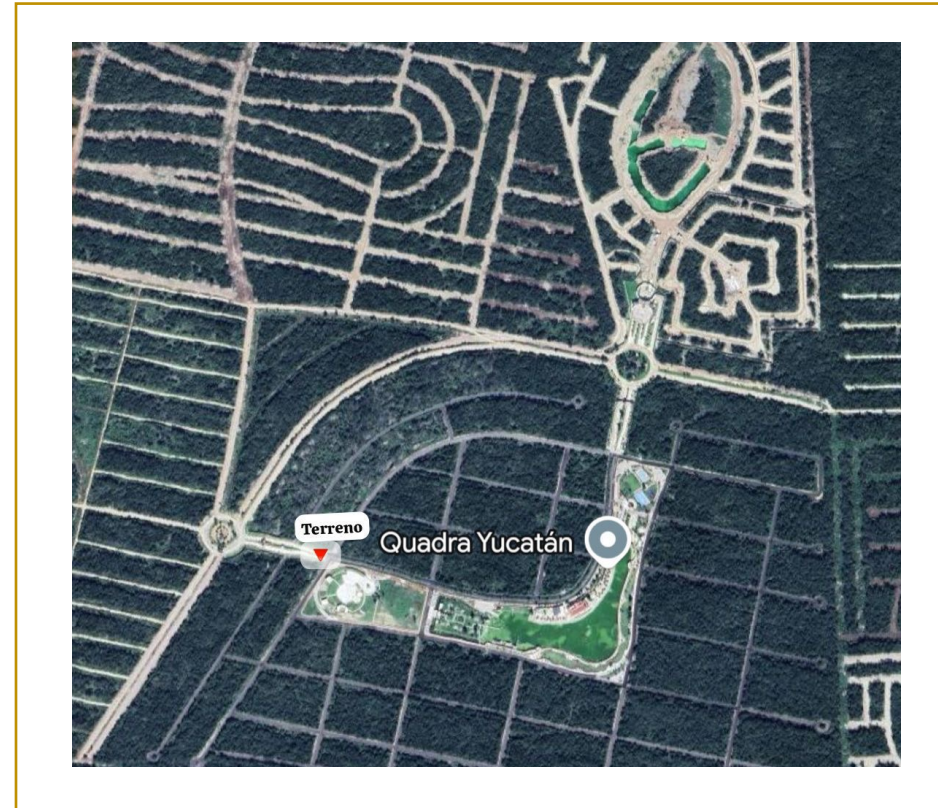
## DESCRIPCIÓN Y CARACTERÍSTICAS

Quadra es creado bajo el concepto de comunidad, planeado especialmente para su familia, en el sureste de México.

El desarrollo cuenta con más de 132 hectáreas y 60,000m<sup>2</sup> de áreas verdes.

Quadra es un lugar para vivir diseñado en un ambiente privado y de buen gusto, con un equipamiento de más de 17 amenidades que lo convierte en un desarrollo residencial PREMIUM.

El lote 382-A se encuentra en la esquina.



# TU INVERSIÓN Y BIENESTAR SON NUESTRA PRIORIDAD





## AMENIDADES

- Casa club
- Lago central de 1.6 km
- Alberca/Piscina
- Zona de playa
- Muelles
- Parque baby kids
- Parque explora
- Juegos infantiles
- Cancha de usos multiples
- Gym urbano
- Andadores y senderos para bicicleta
- Aviaro
- Jardín botánico



## GALERÍA DE FOTOS



**TU INVERSIÓN Y BIENESTAR SON NUESTRA PRIORIDAD**





## CARACTERÍSTICAS

- Caseta de vigilancia 24/7
- Calles y avenidas pavimentadas
- 60,000 m2 de áreas verdes
- Alumbrado público
- Recolección de basura
- Instalaciones subterráneas



## INFRAESTRUCTURA

- Levantamientos topográficos con coordenadas UTM
- Áreas de donación y equipamiento
- Energía eléctrica a media tensión
- Instalaciones subterráneas
- Régimen de condominio
- Cuota de \$0.50 mensuales por m2 para mantenimiento de áreas comunes
- Permisos municipales, estatales y federales
- Servidumbre de paso (Accesos)
- Reglamento de arquitectura y construcción

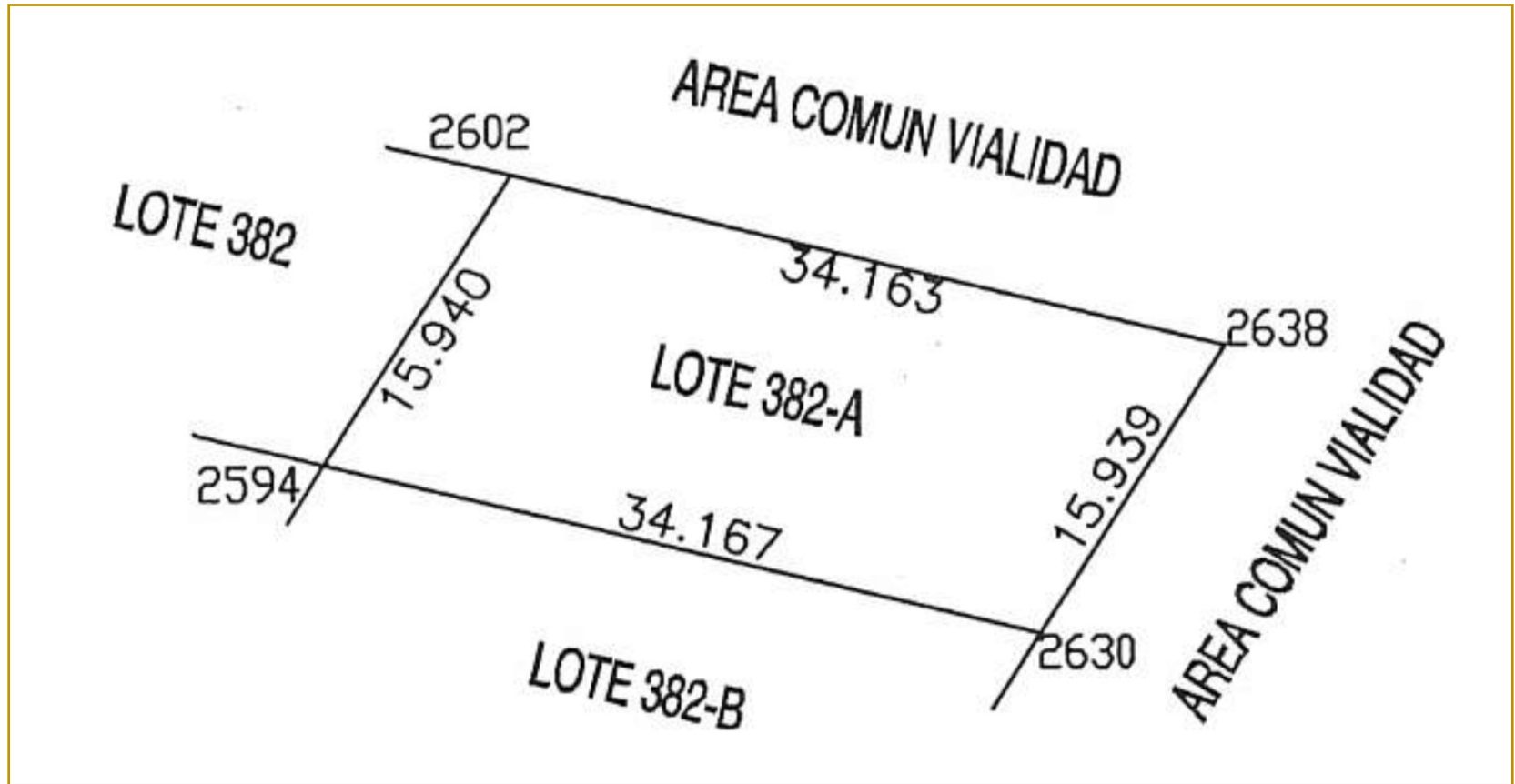


**TU INVERSIÓN Y BIENESTAR SON NUESTRA PRIORIDAD**





GALERÍA DE FOTOS



**TU INVERSIÓN Y BIENESTAR SON NUESTRA PRIORIDAD**





## PLANES DE FINANCIAMIENTO



## LISTA DE PRECIOS

LOTE	FRENTE	FONDO	SUPERFICIE TOTAL	PRECIOS X M2 CONTADO	PRECIOS X M2 12 MESES	PRECIOS X M2 24 MESES	PRECIO TOTAL DE CONTADO	PRECIO TOTAL A 12 MESES	PRECIO TOTAL A 24 MESES
382-A	15.93 M	34.16 M	514.217	\$1,800	\$1,900	\$2,000	\$ 925,590.60	\$ 977,012.30	\$ 1,028,434.00

**APARTADO: \$10,000.00**

**ENGANCHE: 20%**

**FORMA DE PAGO: RECURSO PROPIO**

**TU INVERSIÓN Y BIENESTAR SON NUESTRA PRIORIDAD**





GALERÍA DE FOTOS



**TU INVERSIÓN Y BIENESTAR SON NUESTRA PRIORIDAD**





GALERÍA DE FOTOS



**TU INVERSIÓN Y BIENESTAR SON NUESTRA PRIORIDAD**





GALERÍA DE FOTOS



**TU INVERSIÓN Y BIENESTAR SON NUESTRA PRIORIDAD**





## GALERÍA DE FOTOS



**TU INVERSIÓN Y BIENESTAR SON NUESTRA PRIORIDAD**





GALERÍA DE FOTOS

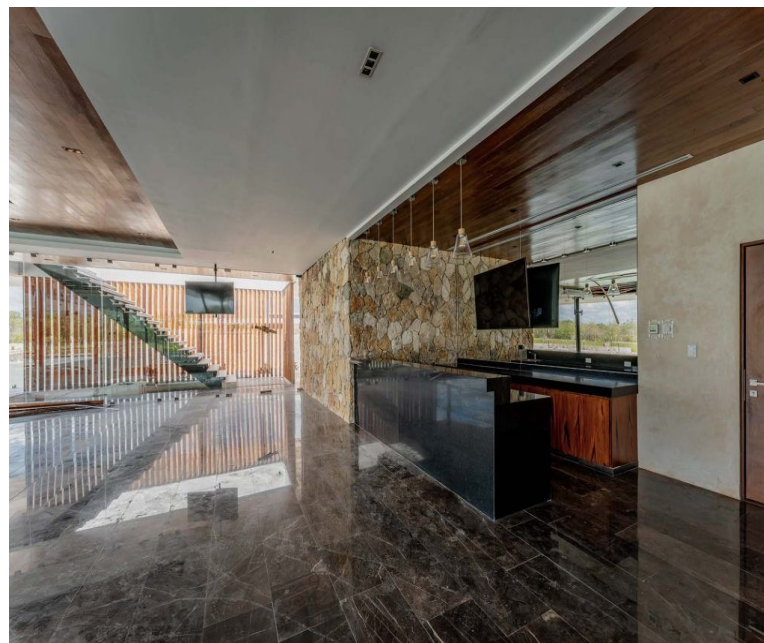


**TU INVERSIÓN Y BIENESTAR SON NUESTRA PRIORIDAD**





GALERÍA DE FOTOS



**TU INVERSIÓN Y BIENESTAR SON NUESTRA PRIORIDAD**





GALERÍA DE FOTOS



**TU INVERSIÓN Y BIENESTAR SON NUESTRA PRIORIDAD**





GALERÍA DE FOTOS



**TU INVERSIÓN Y BIENESTAR SON NUESTRA PRIORIDAD**





## GALERÍA DE FOTOS



**TU INVERSIÓN Y BIENESTAR SON NUESTRA PRIORIDAD**





GALERÍA DE FOTOS



**TU INVERSIÓN Y BIENESTAR SON NUESTRA PRIORIDAD**





GALERÍA DE FOTOS



**TU INVERSIÓN Y BIENESTAR SON NUESTRA PRIORIDAD**





GALERÍA DE FOTOS



**TU INVERSIÓN Y BIENESTAR SON NUESTRA PRIORIDAD**





GALERÍA DE FOTOS

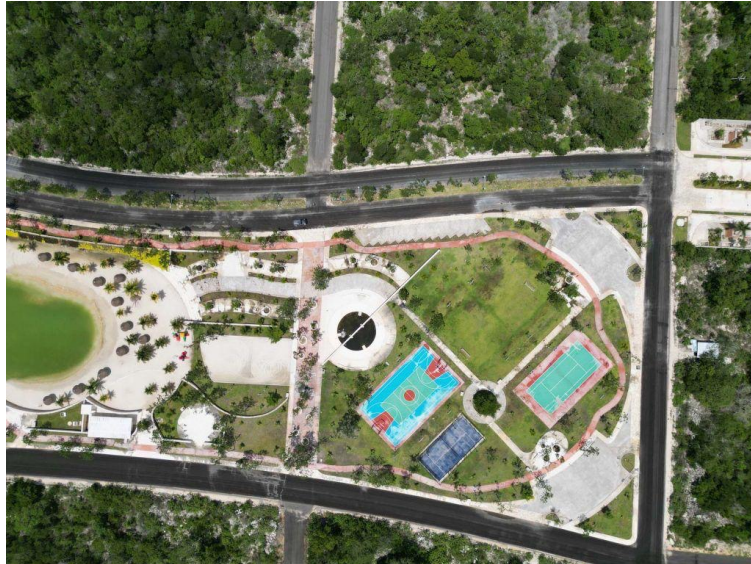


**TU INVERSIÓN Y BIENESTAR SON NUESTRA PRIORIDAD**





GALERÍA DE FOTOS

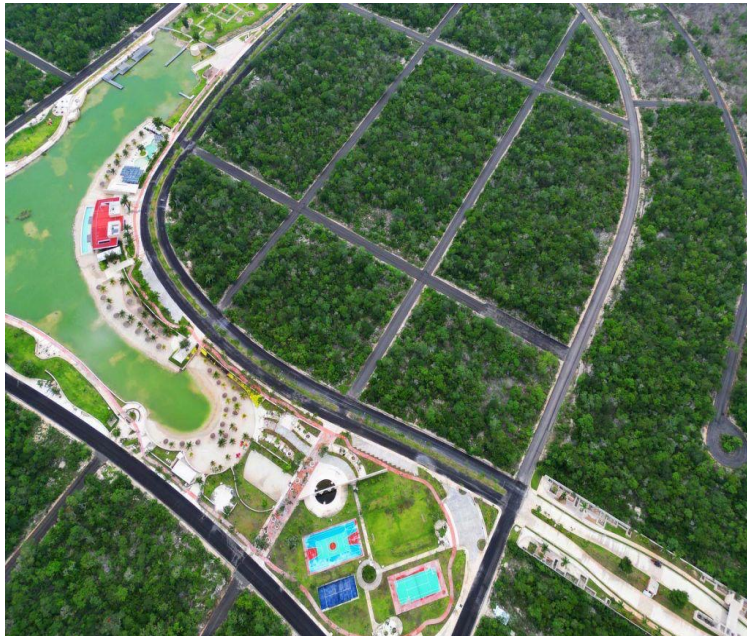


**TU INVERSIÓN Y BIENESTAR SON NUESTRA PRIORIDAD**





## GALERÍA DE FOTOS

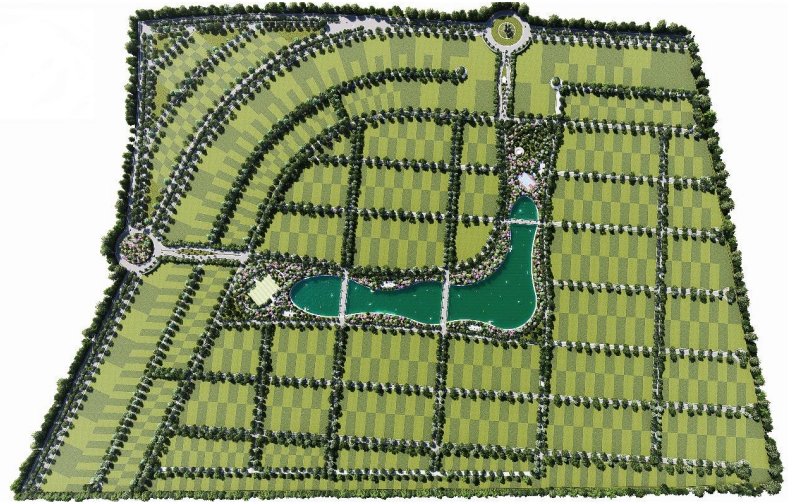


**TU INVERSIÓN Y BIENESTAR SON NUESTRA PRIORIDAD**





GALERÍA DE FOTOS



**TU INVERSIÓN Y BIENESTAR SON NUESTRA PRIORIDAD**

