



GRAN KANAN-PRIVADA NAJAL | TELCHAC



PRECIO

Desde \$4,400.00 el m^2



MÉTODO DE PAGO



APARTADO: \$10,000.00



ENGANCHE: 10%



TIPO DE CRÉDITO: Recurso Propio



ENTREGA: 2029



TIPO DE PROPIEDAD:

Terrenos Urbanizados



UBICACIÓN:

Telchac



TIPO DE OPERACIÓN:

Venta

TU INVERSIÓN Y BIENESTAR SON NUESTRA PRIORIDAD





DESCRIPCIÓN Y CARACTERÍSTICAS

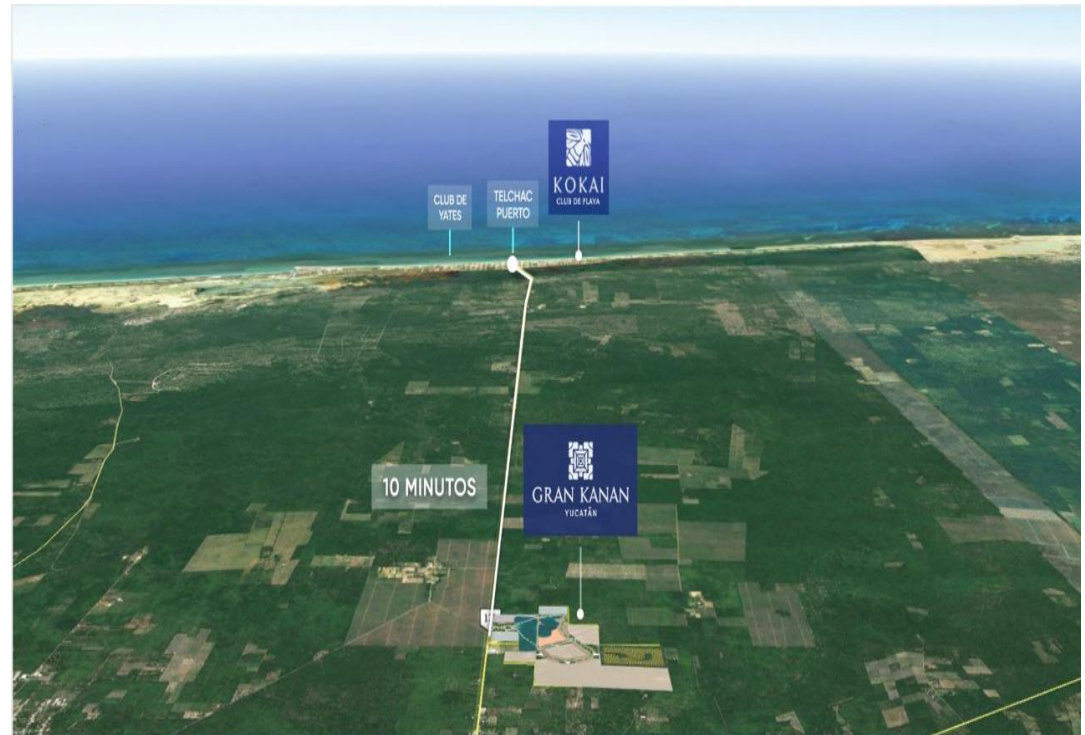
Conformado por 13 privadas inspiradas principalmente en arquitectura de vanguardia y la exclusividad del desarrollo.

Áreas del desarrollo:

- 13 privadas
- 2 casas club
- 1 área de apartamentos
- 1 zona comercial
- 1 club de playa

Ubicado en la costa yucateca.

A 10 minutos de la bella playa de Telchac y a 20 minutos de la zona arqueológica de Xcambó.



UBICACIÓN DE GRAN KANAN YUCATÁN | ACCESO AL DESARROLLO SOBRE CARRETERA MOTUL-TELCHAC.

TU INVERSIÓN Y BIENESTAR SON NUESTRA PRIORIDAD





GALERÍA DE FOTOS



TU INVERSIÓN Y BIENESTAR SON NUESTRA PRIORIDAD





Gran Kanan “Áreas Generales”

1. Accesos principales
2. Centro Comercial “Gran Kanan”
3. Privada “MUKUI”
4. Privada “KUKUM”
5. Glorieta principal
6. Avenidas principales con iluminación
7. Privada “NAKTAN”
8. Privada “XAMAN-KAN”
9. Privada “MAKKAN”
10. Privada “KUSAM”
11. Privada “SABAK”
12. Departamentos “SUNKAN”
13. Casa Club “AVENTURA TELCHAC”
14. Privada “CHAKAI”
15. Lotes en avenidas
16. Lotes Premium
17. Privada “NAJAL”
18. Privada “YAXKIN”
19. Privada “NAKKUN”
20. Privada “YUMCHÉ”
21. Privada “KABÉT”
22. Casa Club “NABTÉ”



TU INVERSIÓN Y BIENESTAR SON NUESTRA PRIORIDAD





GALERÍA DE FOTOS



AMENIDADES GENERALES

- Lagos dentro del desarrollo
- Área de eventos por temporada
- Rueda de la fortuna
- Anfiteatro con muelle
- Cine exterior en anfiteatro
- Fuentes interactivas
- Zonas de lectura en áreas de lago
- Muelles secundarios
- Circuitos en perímetros de lago
- Paisajismo



TU INVERSIÓN Y BIENESTAR SON NUESTRA PRIORIDAD





Privada “NAJAL”

Privada de 9 hectáreas con 344 lotes.

Desde 160m² hasta 300m².

La privada contará con:

- Barda perimetral
- Caseta de seguridad
- Cámaras de vigilancia y control de acceso
- Cerco eléctrico de alto voltaje
- Infraestructura subterránea
- Calles pavimentadas
- Banquetas
- Levantamientos topográficos con coordenadas UTM
- Alumbrado público
- Luz eléctrica a pie de lote
- Red de agua potable
- Amplia vegetación y árboles
- Riego automatizado

Terrenos Residenciales



Plus

Premium

Platinum

*Depende ubicación

TU INVERSIÓN Y BIENESTAR SON NUESTRA PRIORIDAD





AMENIDADES

- Cajones de estacionamiento de automóviles y bicicletas
- Amenidades de agua (piscinas, chapoteaderos, fuentes interactivas)
- Juegos infantiles terrestres
- Pabellones y Terrazas
- Espacios de Convivencia
- Zona de asadores
- Regaderas
- Sanitarios
- Zonas de lectura
- Cancha de usos múltiples
- Circuito de jogging
- Pet park
- Servicios generales (bodegas, cuartos de máquinas)



GALERÍA DE FOTOS



TU INVERSIÓN Y BIENESTAR SON NUESTRA PRIORIDAD





GALERÍA DE FOTOS



TU INVERSIÓN Y BIENESTAR SON NUESTRA PRIORIDAD





GALERÍA DE FOTOS



TU INVERSIÓN Y BIENESTAR SON NUESTRA PRIORIDAD





GALERÍA DE FOTOS



TU INVERSIÓN Y BIENESTAR SON NUESTRA PRIORIDAD





GALERÍA DE FOTOS



TU INVERSIÓN Y BIENESTAR SON NUESTRA PRIORIDAD





GALERÍA DE FOTOS



AVENTURA TELCHAC
CASA CLUB

TU INVERSIÓN Y BIENESTAR SON NUESTRA PRIORIDAD

☎ 999 2979667 🌐 www.branova.mx **f** Branova Bienes Raices **ig** Branova.mx ✉ branova.mx@gmail.com





AMENIDADES

- Área de estacionamiento
- Pórtico de acceso
- Recepción y administración
- Área de ventas
- Mini golf
- Restaurante vista al lago
- Salón de usos múltiples
- Área de servicios
- Gimnasio
- Sports bar
- Piscina infinita vista al lago
- Puente
- Cascada
- Área de kayaks
- Botes con remo
- Waterpark
- Área de juegos:
 - Tirolesa infantil
 - Casa de árbol
 - Estación de juegos multi-usos
- Área de juegos acuáticos:
 - Lanchas de pedal
 - Bicicletas
 - Esferas gigantes
- Área de juegos familiares:
 - Foot darts
 - Billar gigante



GALERÍA DE FOTOS



TU INVERSIÓN Y BIENESTAR SON NUESTRA PRIORIDAD





GALERÍA DE FOTOS



TU INVERSIÓN Y BIENESTAR SON NUESTRA PRIORIDAD





GALERÍA DE FOTOS



TU INVERSIÓN Y BIENESTAR SON NUESTRA PRIORIDAD





GALERÍA DE FOTOS



TU INVERSIÓN Y BIENESTAR SON NUESTRA PRIORIDAD





GALERÍA DE FOTOS



TU INVERSIÓN Y BIENESTAR SON NUESTRA PRIORIDAD





GALERÍA DE FOTOS



TU INVERSIÓN Y BIENESTAR SON NUESTRA PRIORIDAD





GALERÍA DE FOTOS



TU INVERSIÓN Y BIENESTAR SON NUESTRA PRIORIDAD





GALERÍA DE FOTOS



TU INVERSIÓN Y BIENESTAR SON NUESTRA PRIORIDAD





GALERÍA DE FOTOS



TU INVERSIÓN Y BIENESTAR SON NUESTRA PRIORIDAD

