



SVATIA | TELCHAC



 **PRECIO**

DESDE \$3,000.00 el m²

 **MÉTODO DE PAGO**

 **APARTADO:** \$10,000.00

 **ENGANCHE:** 10%

 **TIPO DE CRÉDITO:** Recurso propio con hasta 60 MSI

 **ENTREGA:** Diciembre 2028

 **TIPO DE PROPIEDAD:**

Terrenos Semiurbanizados

 **UBICACIÓN:**

Telchac

 **TIPO DE OPERACIÓN:**

Venta

TU INVERSIÓN Y BIENESTAR SON NUESTRA PRIORIDAD





UBICACIÓN

Con una excelente ubicación a tan solo diez minutos de la rívera yucateca, el puerto de Telchac, una de las playas principales llamada costa esmeralda por su color característico al verde aguamarino.



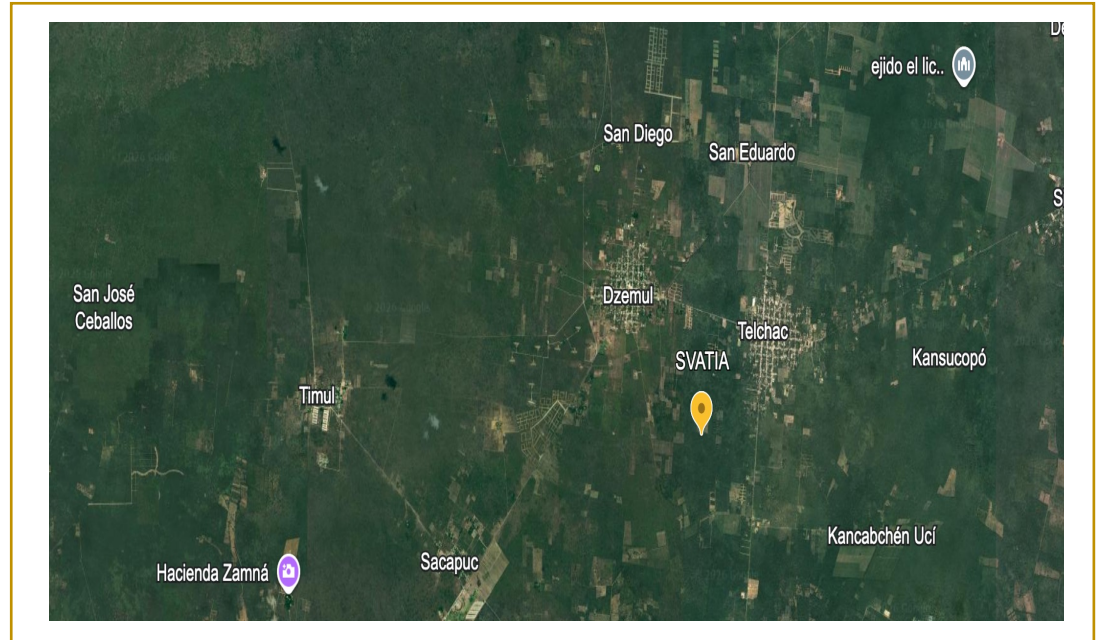
TU INVERSIÓN Y BIENESTAR SON NUESTRA PRIORIDAD





UBICACIÓN

Mapa de ubicación SVATIA



TU INVERSIÓN Y BIENESTAR SON NUESTRA PRIORIDAD





DESCRIPCIÓN Y CARACTERÍSTICAS

Un lugar donde sentirás paz y estarás en conexión con la naturaleza, un espacio de gran energía en balance, lejos del ruido y el estrés de la ciudad. Cercano a la zona arqueológica de Xcambo, SVATIA es un desarrollo holístico donde podrás relajarte y pasar momentos agradables en todas las amenidades que ofrece.

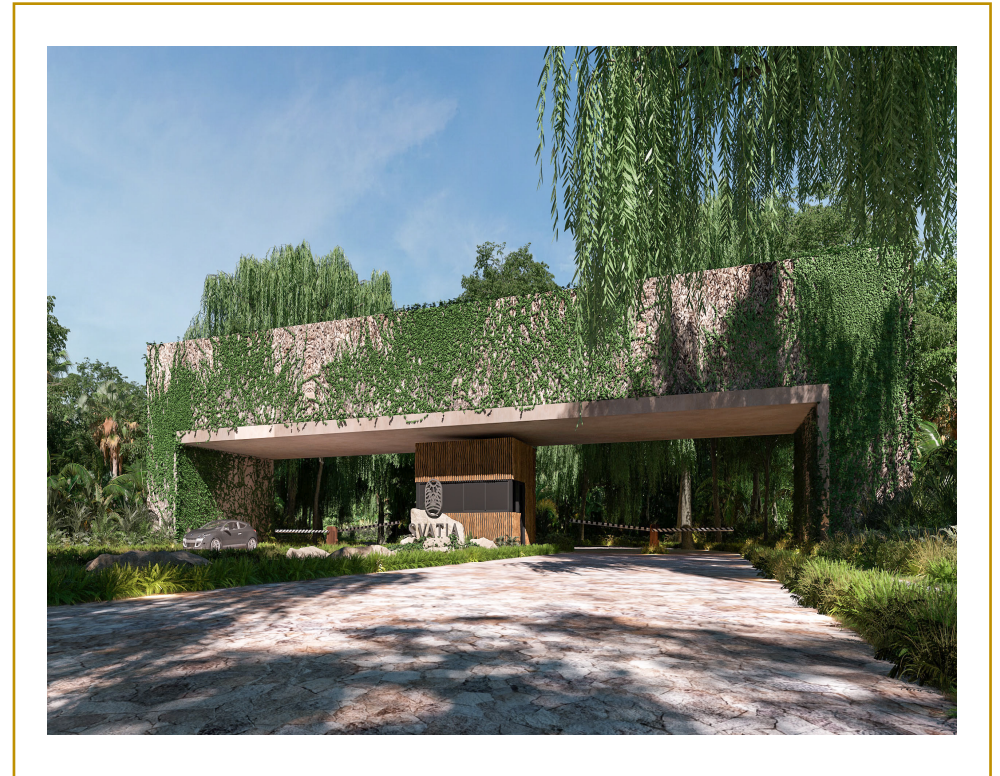
Terrenos Residenciales

Con dimensiones desde 135m² a 200m²

Platinum

Premium

*Depende ubicación



TU INVERSIÓN Y BIENESTAR SON NUESTRA PRIORIDAD





AMENIDADES

- Piscina
- Sauna
- Huerto
- Gimnasio
- Mirador
- Área de yoga
- Área de tipis
- Área de hamacas
- Cine al aire libre
- Caseta de vigilancia
- Luz a pie de lote
- Calle blanca compactada



GALERÍA DE FOTOS



TU INVERSIÓN Y BIENESTAR SON NUESTRA PRIORIDAD





GALERÍA DE FOTOS



TU INVERSIÓN Y BIENESTAR SON NUESTRA PRIORIDAD





Descubre la increíble seguridad y tranquilidad que encontrarás en la nueva exclusiva privada SVATIA. Conformada por 21 hectáreas, con 795 lotes residenciales, desde 135 m2 hasta 200 m2.

SVATIA

“El origen del todo cuya combinación dio lugar a la existencia del ser humano y al desarrollo de las civilizaciones.”

 AVANA AIRE <ul style="list-style-type: none">- Ligereza- Movimiento- Serenidad	 DARA TIERRA <ul style="list-style-type: none">- Protección- Equilibrio- Estabilidad- Solidez	 VARUNA AGUA <ul style="list-style-type: none">- Frescura- Fluidez- Transparencia- Tranquilidad	 VANIA FUEGO <ul style="list-style-type: none">- Luz- Energía- Pasión
--	---	---	--

TU INVERSIÓN Y BIENESTAR SON NUESTRA PRIORIDAD





AMENIDADES & CARACTERISTICAS



Piscina



Sauna



Huerto



Gimnasio



Mirador



Área
de yoga



Área de
tipis



Área de
hamacas



Cine al
aire libre



Caseta de
vigilancia



Luz a
pie de lote



Calle blanca
compactada

TU INVERSIÓN Y BIENESTAR SON NUESTRA PRIORIDAD





MASTER PLAN

Descubre la increíble seguridad y tranquilidad que encontrarás en la nueva exclusiva privada **SVATIA**.



MASTER PLAN

(DICIEMBRE 2028)

1 **VANIA**

ÁREA DE AMENIDADES

ACCESO PRINCIPAL

(DICIEMBRE 2032)

4 **VARUNA**

2 **AVANA**

(DICIEMBRE 2028)

3 **DARA**

(DICIEMBRE 2030)

21 hectáreas,
con 795 lotes residenciales
desde 135 m² hasta 200 m².

TU INVERSIÓN Y BIENESTAR SON NUESTRA PRIORIDAD





MASTER PLAN "VANIA"



TU INVERSIÓN Y BIENESTAR SON NUESTRA PRIORIDAD





MASTER PLAN "AVANA"



TU INVERSIÓN Y BIENESTAR SON NUESTRA PRIORIDAD





MASTER PLAN "DARA"



TU INVERSIÓN Y BIENESTAR SON NUESTRA PRIORIDAD





GALERÍA DE FOTOS



AMENIDADES GENERALES

1. Hito aire
2. Hito tierra
3. Hito agua
4. Hito fuego
5. Acceso principal
6. Piscina
7. Circulación principal



TU INVERSIÓN Y BIENESTAR SON NUESTRA PRIORIDAD





GALERÍA DE FOTOS



AMENIDADES “HITO AIRE”

1. Hito aire
2. Acceso a huerto/mirador
3. Área de floricultura
4. Circulación principal
5. Huerto vertical
6. Mirador
7. Jardín
8. Asoleaderos



TU INVERSIÓN Y BIENESTAR SON NUESTRA PRIORIDAD





GALERÍA DE FOTOS



AMENIDADES "HITO AGUA"

1. Hito agua
2. Sauna
3. Área de tipis
4. Asoleaderos
5. Hamacas
6. Fuentes
7. Jacuzzi
8. Piscina de masajes
9. Piscina sensorial
10. Cine al aire libre



TU INVERSIÓN Y BIENESTAR SON NUESTRA PRIORIDAD





GALERÍA DE FOTOS



AMENIDADES "HITO FUEGO"

1. Hito fuego
2. Área techada
3. Terraza
4. Tarima
5. Elemento escultórico
6. Vestíbulo
7. Juice bar
8. Almacén



TU INVERSIÓN Y BIENESTAR SON NUESTRA PRIORIDAD





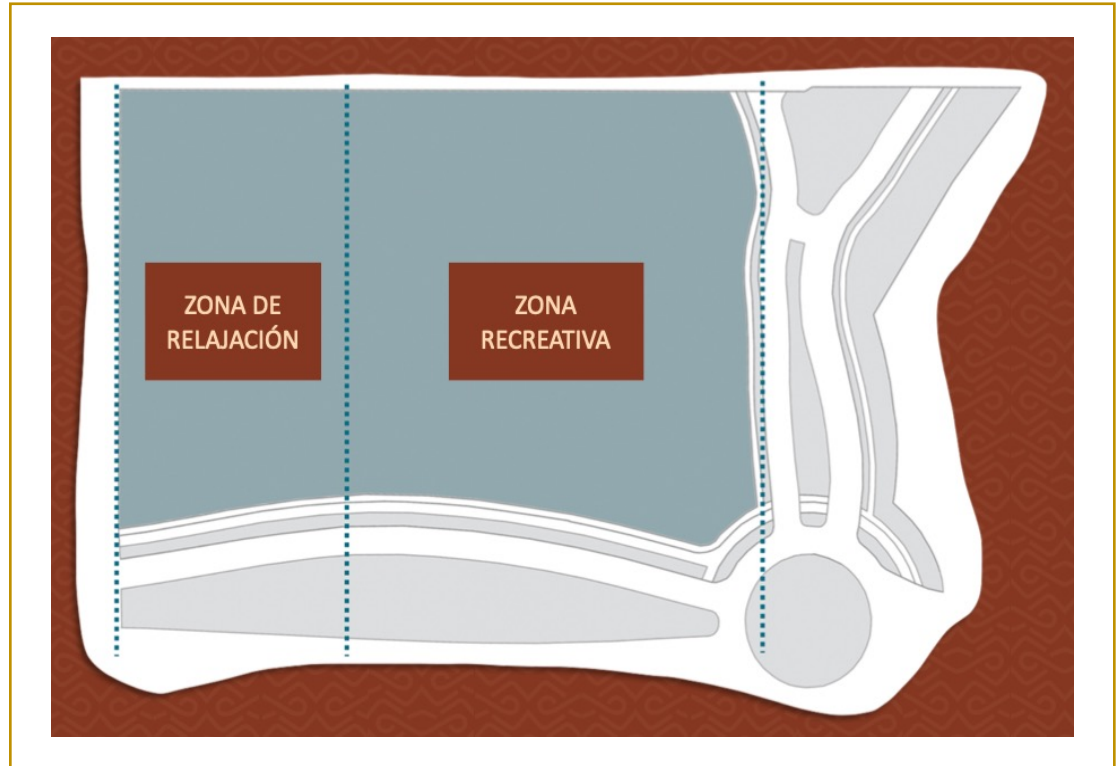
GALERÍA DE FOTOS



AMENIDADES

Disfruta de una increíble vista desde el mirador, descansa en los asoleaderos, relájate en las hamacas, piscina y jardines, realiza un recorrido por los corredores llenos de vegetación, organiza una convivencia con tus amigos en el juicy bar, vive recuerdos inolvidables en el sauna.

También podrás activarte en las amenidades deportivas con el circuito de jogging, yoga o en la zona de ejercicio Trx.



TU INVERSIÓN Y BIENESTAR SON NUESTRA PRIORIDAD





GALERÍA DE FOTOS



TU INVERSIÓN Y BIENESTAR SON NUESTRA PRIORIDAD





GALERÍA DE FOTOS



TU INVERSIÓN Y BIENESTAR SON NUESTRA PRIORIDAD





GALERÍA DE FOTOS



TU INVERSIÓN Y BIENESTAR SON NUESTRA PRIORIDAD





GALERÍA DE FOTOS



TU INVERSIÓN Y BIENESTAR SON NUESTRA PRIORIDAD





GALERÍA DE FOTOS



TU INVERSIÓN Y BIENESTAR SON NUESTRA PRIORIDAD





GALERÍA DE FOTOS



TU INVERSIÓN Y BIENESTAR SON NUESTRA PRIORIDAD





GALERÍA DE FOTOS



TU INVERSIÓN Y BIENESTAR SON NUESTRA PRIORIDAD





GALERÍA DE FOTOS



TU INVERSIÓN Y BIENESTAR SON NUESTRA PRIORIDAD





GALERÍA DE FOTOS



TU INVERSIÓN Y BIENESTAR SON NUESTRA PRIORIDAD

