



# GRAN KANAN-PRIVADA NAJAL | TELCHAC



 **PRECIO**

Desde \$4,600.00 el  $m^2$



**MÉTODO DE PAGO**



**APARTADO:** \$10,000.00



**ENGANCHE:** 10%



**TIPO DE CRÉDITO:** Recurso Propio con hasta 60 MSI



**ENTREGA:** Desde diciembre 2029



**TIPO DE PROPIEDAD:**

Terrenos Urbanizados



**UBICACIÓN:**

Telchac



**TIPO DE OPERACIÓN:**

Venta

**TU INVERSIÓN Y BIENESTAR SON NUESTRA PRIORIDAD**





## DESCRIPCIÓN Y CARACTERÍSTICAS

Conformado por 13 privadas inspiradas principalmente en arquitectura de vanguardia y la exclusividad del desarrollo.

Áreas del desarrollo:

- 13 privadas
- 2 casas club
- 1 área de apartamentos
- 1 zona comercial
- 1 club de playa

Ubicado en la costa yucateca.

A 10 minutos de la bella playa de Telchac y a 20 minutos de la zona arqueológica de Xcambó.



## TU INVERSIÓN Y BIENESTAR SON NUESTRA PRIORIDAD

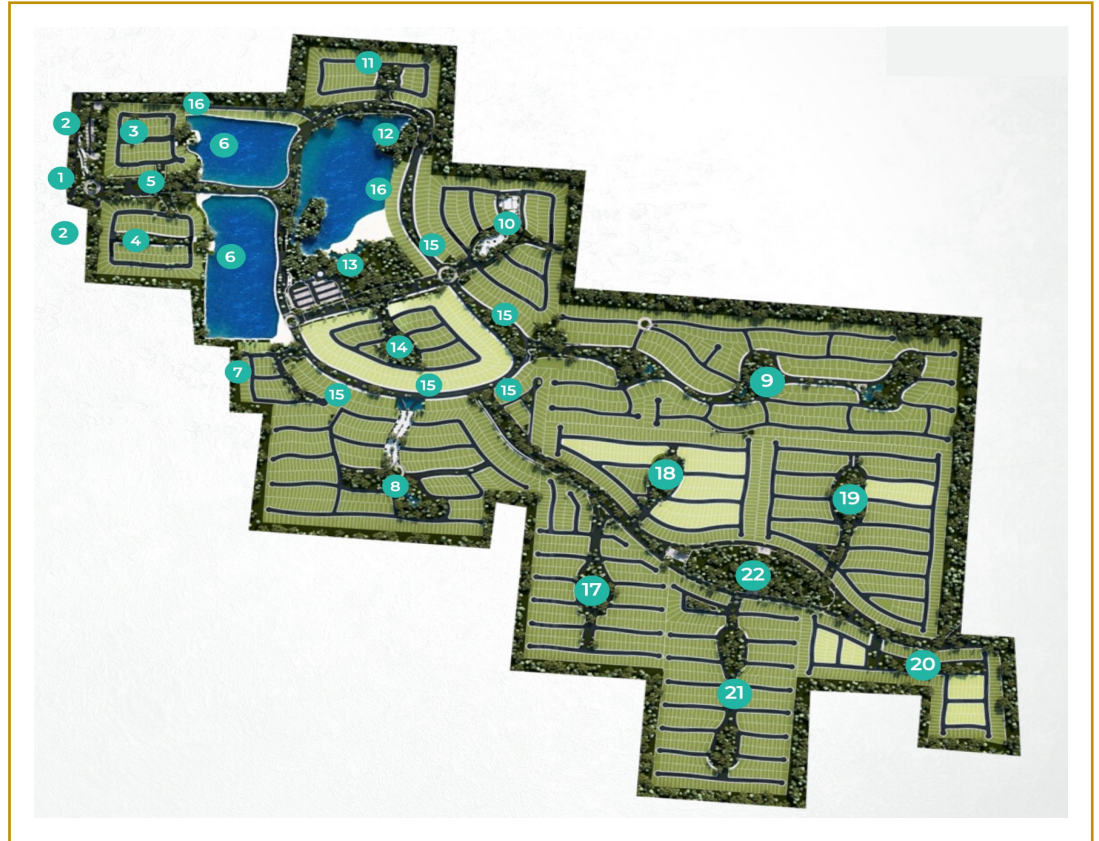






## Gran Kanan “Áreas Generales”

1. Accesos principales
2. Centro Comercial “Gran Kanan”
3. Privada “MUKUI”
4. Privada “KUKUM”
5. Glorieta principal
6. Avenidas principales con iluminación
7. Privada “NAKTAN”
8. Privada “XAMAN-KAN”
9. Privada “MAKKAN”
10. Privada “KUSAM”
11. Privada “SABAK”
12. Departamentos “SUNKAN”
13. Casa Club “AVENTURA TELCHAC”
14. Privada “CHAKAI”
15. Lotes en avenidas
16. Lotes Premium
17. Privada “NAJAL”
18. Privada “YAXKIN”
19. Privada “NAKKUN”
20. Privada “YUMCHÉ”
21. Privada “KABÉT”
22. Casa Club “NABTÉ”



**TU INVERSIÓN Y BIENESTAR SON NUESTRA PRIORIDAD**





GALERÍA DE FOTOS



## AMENIDADES GENERALES

- Lagos dentro del desarrollo
- Área de eventos por temporada
- Rueda de la fortuna
- Anfiteatro con muelle
- Cine exterior en anfiteatro
- Fuentes interactivas
- Zonas de lectura en áreas de lago
- Muelles secundarios
- Circuitos en perímetros de lago
- Paisajismo



**TU INVERSIÓN Y BIENESTAR SON NUESTRA PRIORIDAD**





## Privada "NAJAL"

Privada de 9 hectáreas con 344 lotes.  
Desde 160m<sup>2</sup> hasta 300m<sup>2</sup>.

La privada contará con:

- Barda perimetral
- Caseta de seguridad
- Cámaras de vigilancia y control de acceso
- Cerco eléctrico de alto voltaje
- Infraestructura subterránea
- Calles pavimentadas
- Banquetas
- Levantamientos topográficos con coordenadas UTM
- Alumbrado público
- Luz eléctrica a pie de lote
- Red de agua potable
- Amplia vegetación y árboles
- Riego automatizado

Terrenos Residenciales

Plus

Premium

Platinum



\*Depende ubicación

## TU INVERSIÓN Y BIENESTAR SON NUESTRA PRIORIDAD





## AMENIDADES

- Cajones de estacionamiento de automóviles y bicicletas
- Amenidades de agua (piscinas, chapoteaderos, fuentes interactivas)
- Juegos infantiles terrestres
- Pabellones y Terrazas
- Espacios de Convivencia
- Zona de as adores
- Regaderas
- Sanitarios
- Zonas de lectura
- Cancha de usos multiples
- Circuito de jogging
- Pet park
- Servicios generals (bodegas, cuartos de máquinas)



## GALERÍA DE FOTOS



**TU INVERSIÓN Y BIENESTAR SON NUESTRA PRIORIDAD**





GALERÍA DE FOTOS



**TU INVERSIÓN Y BIENESTAR SON NUESTRA PRIORIDAD**





GALERÍA DE FOTOS



**TU INVERSIÓN Y BIENESTAR SON NUESTRA PRIORIDAD**





GALERÍA DE FOTOS



**TU INVERSIÓN Y BIENESTAR SON NUESTRA PRIORIDAD**





GALERÍA DE FOTOS



**TU INVERSIÓN Y BIENESTAR SON NUESTRA PRIORIDAD**





GALERÍA DE FOTOS



AVENTURA TELCHAC  
CASA CLUB

**TU INVERSIÓN Y BIENESTAR SON NUESTRA PRIORIDAD**

☎ 999 2979667 🌐 [www.branova.mx](http://www.branova.mx) **f** Branova Bienes Raices **ig** Branova.mx ✉ [branova.mx@gmail.com](mailto:branova.mx@gmail.com)





## AMENIDADES

- Área de estacionamiento
- Pórtico de acceso
- Recepción y administración
- Área de ventas
- Mini golf
- Restaurante vista al lago
- Salón de usos múltiples
- Área de servicios
- Gimnasio
- Sports bar
- Piscina infinita vista al lago
- Puente
- Cascada
- Área de kayaks
- Botes con remo
- Waterpark
- Área de juegos:
  - Tirolesa infantil
  - Casa de árbol
  - Estación de juegos multi-usos
  - Área de juegos acuáticos:
    - Lanchas de pedal
    - Bicicletas
    - Esferas gigantes
    - Área de juegos familiares:
      - Foot darts
      - Billar gigante



## GALERÍA DE FOTOS



**TU INVERSIÓN Y BIENESTAR SON NUESTRA PRIORIDAD**





GALERÍA DE FOTOS



**TU INVERSIÓN Y BIENESTAR SON NUESTRA PRIORIDAD**





GALERÍA DE FOTOS



**TU INVERSIÓN Y BIENESTAR SON NUESTRA PRIORIDAD**





GALERÍA DE FOTOS



**TU INVERSIÓN Y BIENESTAR SON NUESTRA PRIORIDAD**





GALERÍA DE FOTOS



**TU INVERSIÓN Y BIENESTAR SON NUESTRA PRIORIDAD**





GALERÍA DE FOTOS



**TU INVERSIÓN Y BIENESTAR SON NUESTRA PRIORIDAD**





GALERÍA DE FOTOS



**TU INVERSIÓN Y BIENESTAR SON NUESTRA PRIORIDAD**





GALERÍA DE FOTOS



**TU INVERSIÓN Y BIENESTAR SON NUESTRA PRIORIDAD**





GALERÍA DE FOTOS



**TU INVERSIÓN Y BIENESTAR SON NUESTRA PRIORIDAD**

