



CINCO DE VENUS | BENITO JUÁREZ - NORTE



 **PRECIO**

\$5,695,000.00



MÉTODO DE PAGO



APARTADO: \$10,000



ENGANCHE: 15%



TIPO DE CRÉDITO: Recurso Propio o
Créditos Bancarios



ENTREGA: Inmediata o Agosto 2026



TIPO DE PROPIEDAD:

CASAS



UBICACIÓN:

BENITO JUÁREZ - NORTE



TIPO DE OPERACIÓN:

VENTA

TU INVERSIÓN Y BIENESTAR SON NUESTRA PRIORIDAD



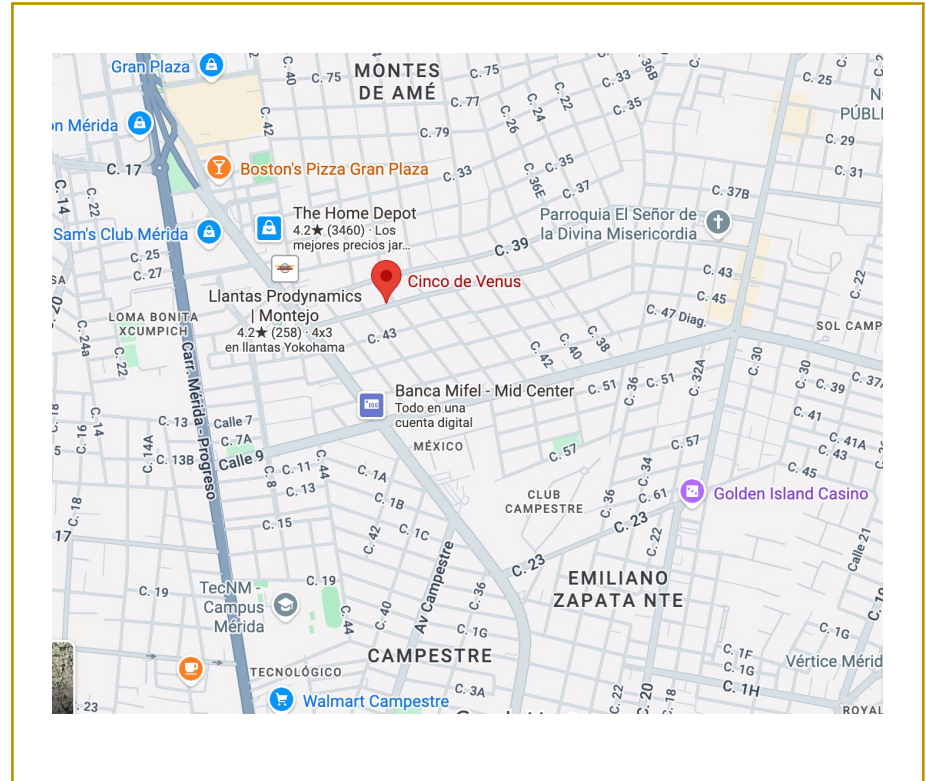


GALERÍA DE FOTOS



DESCRIPCIÓN Y CARACTERÍSTICAS

Cinco de Venus es un exclusivo desarrollo de solo cinco residencias ubicado en la zona norte de Mérida, Yucatán, una de las áreas con mayor plusvalía y conectividad de la ciudad. Cada casa ofrece 184 m² de diseño contemporáneo, con amplios espacios, alberca, jardín y acabados de alta calidad. Totalmente equipadas y listas para habitar, combinan confort, privacidad y funcionalidad en un entorno seguro. Su ubicación estratégica brinda acceso inmediato a escuelas, hospitales, plazas comerciales, restaurantes y las principales vialidades de la ciudad.



TU INVERSIÓN Y BIENESTAR SON NUESTRA PRIORIDAD





DIMENSIONES

SUPERFICIE: 135.29 M2

FRENTE: 10 M

FONDO: 13 M



TOTAL DE M2 DE CONSTRUCCIÓN

184.74 M2

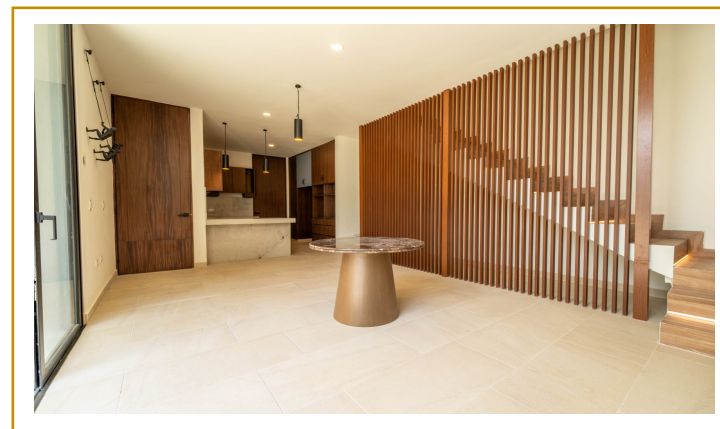


DESCRIPCIÓN Y CARACTERÍSTICAS

Con 3 recámaras y una distribución inteligente, la residencia integra una amplia área social que conecta de manera natural con la terraza, el jardín y la alberca, creando el escenario ideal para convivir y disfrutar en familia. En la planta alta, las recámaras brindan privacidad y comodidad, destacando la recámara principal por su amplitud y funcionalidad. Cada espacio ha sido diseñado para aprovechar la luz, la ventilación y ofrecer una experiencia de vida práctica y confortable.

EQUIPAMIENTO

- Canceles en baños
- Carpintería en cocina y clósets
- Parrilla eléctrica y extractor
- Aires acondicionados en área social y recámaras
- Luminarias y ventiladores
- Espejos con luz LED
- Calentador
- Portón eléctrico



PLANTA BAJA

- Cochera techada para 2 autos
- Sala-comedor corrido
- Cocina integral totalmente equipada
- Área de servicio
- Medio baño con acceso al jardín
- Terraza
- Alberca
- Jardín privado



PLANTA ALTA

- Recámara secundaria con clóset y baño
- Segunda recámara secundaria con clóset y baño
- Recámara principal con clóset vestidor, baño y doble lavabo

TU INVERSIÓN Y BIENESTAR SON NUESTRA PRIORIDAD





GALERÍA DE FOTOS



TU INVERSIÓN Y BIENESTAR SON NUESTRA PRIORIDAD





GALERÍA DE FOTOS



TU INVERSIÓN Y BIENESTAR SON NUESTRA PRIORIDAD





GALERÍA DE FOTOS



TU INVERSIÓN Y BIENESTAR SON NUESTRA PRIORIDAD





GALERÍA DE FOTOS



TU INVERSIÓN Y BIENESTAR SON NUESTRA PRIORIDAD





GALERÍA DE FOTOS



TU INVERSIÓN Y BIENESTAR SON NUESTRA PRIORIDAD





GALERÍA DE FOTOS



TU INVERSIÓN Y BIENESTAR SON NUESTRA PRIORIDAD





GALERÍA DE FOTOS

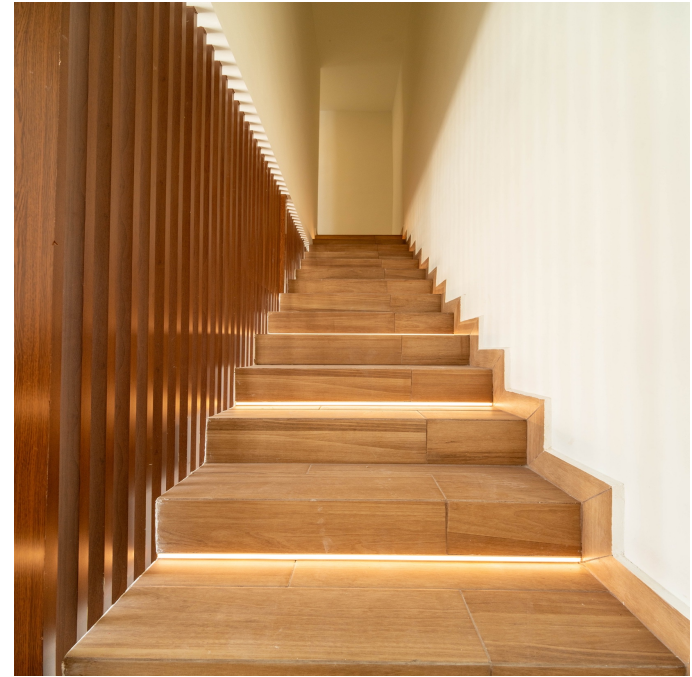


TU INVERSIÓN Y BIENESTAR SON NUESTRA PRIORIDAD





GALERÍA DE FOTOS



TU INVERSIÓN Y BIENESTAR SON NUESTRA PRIORIDAD





GALERÍA DE FOTOS



TU INVERSIÓN Y BIENESTAR SON NUESTRA PRIORIDAD





GALERÍA DE FOTOS



TU INVERSIÓN Y BIENESTAR SON NUESTRA PRIORIDAD





GALERÍA DE FOTOS



TU INVERSIÓN Y BIENESTAR SON NUESTRA PRIORIDAD





GALERÍA DE FOTOS



TU INVERSIÓN Y BIENESTAR SON NUESTRA PRIORIDAD





GALERÍA DE FOTOS



TU INVERSIÓN Y BIENESTAR SON NUESTRA PRIORIDAD





GALERÍA DE FOTOS



TU INVERSIÓN Y BIENESTAR SON NUESTRA PRIORIDAD





GALERÍA DE FOTOS



TU INVERSIÓN Y BIENESTAR SON NUESTRA PRIORIDAD

