



AMAREA-PRIVADA NARELLA | CHABIHAU



PRECIO

Desde \$2,000.00 el m^2



MÉTODO DE PAGO



APARTADO: \$10,000.00



ENGANCHE: 10%



TIPO DE CRÉDITO: Recurso propio



ENTREGA: 2028



TIPO DE PROPIEDAD:

Terrenos Urbanizados



UBICACIÓN:

Chabihau



TIPO DE OPERACIÓN:

Venta

TU INVERSIÓN Y BIENESTAR SON NUESTRA PRIORIDAD





DIMENSIONES

SUPERFICIE: Desde $280m^2$

DESCRIPCIÓN Y CARACTERÍSTICAS

Amarea Chabihau es un desarrollo urbanizado de 83 hectáreas conformado por 3 privadas y con un club de playa para disfrutar con toda la familia.

La privada Narella contará con 583 lotes en total.

Amarea es definición de estilo de vida veraniego, donde podrás crear nuevos recuerdos.

Terrenos residenciales

Estandar	Desde $280m^2$ - $370m^2$
Plus	Ubicados en periferia de privada
Premium	Frente a amenidades y esquinas



TU INVERSIÓN Y BIENESTAR SON NUESTRA PRIORIDAD





UBICACIÓN

Se encuentra ubicado a 5 minutos de las pacíficas y serenas playas de Chabihau en el hermoso estado de Yucatán.

Vive y forma nuevos recuerdos en la tranquilidad de Amarea.



TU INVERSIÓN Y BIENESTAR SON NUESTRA PRIORIDAD





GALERÍA DE FOTOS



TU INVERSIÓN Y BIENESTAR SON NUESTRA PRIORIDAD





AMENIDADES DE RECREACIÓN

1. Piscina
2. Chapoteadero
3. Zona de asadores
4. Pabellón de piscina
5. Zona de hamacas
6. Zona de obstáculos
7. Fuentes interactivas
8. Zona infantil
9. Pet park
10. Estacionamiento
11. Estacionamiento para bicicletas
12. Baños



GALERÍA DE FOTOS



TU INVERSIÓN Y BIENESTAR SON NUESTRA PRIORIDAD





GALERÍA DE FOTOS



AMENIDADES DE RELAJACIÓN

1. Piscina
2. Chapoteadero
3. Zona de asadores
4. Pabellón de piscina
5. Zona de hamacas
6. Pabellón lounge
7. Zona infantil
8. Fire pits
9. Yoga
10. Estacionamiento
11. Estacionamiento para bicicletas
12. Baños



TU INVERSIÓN Y BIENESTAR SON NUESTRA PRIORIDAD





AMENIDADES DEPORTIVAS

1. Piscina
2. Chapoteadero
3. Zona de asadores
4. Pabellón de piscina
5. Zona infantil
6. TRX
7. Cancha de tenis
8. Cancha de pádel
9. Pabellón deportivo
10. Cancha de voleibol
11. Cancha multiusos
12. Cancha de fútbol
13. Estacionamiento
14. Estacionamiento para bicicletas
15. Baño
16. Andador



GALERÍA DE FOTOS



INVERSIÓN Y BIENESTAR SON NUESTRA PRIORIDAD





CARACTERÍSTICAS DE URBANIZACIÓN

- Entrada distintiva
- Caseta de vigilancia 24/7
- Alumbrado en áreas comunes
- Energía eléctrica a baja tensión a pie de lote
- Infraestructura subterránea
- Calles blancas
- Banquetas
- Delimitación con mojoneras
- Levantamientos topográficos con coordenadas UTM
- Gran variedad de amenidades



TU INVERSIÓN Y BIENESTAR SON NUESTRA PRIORIDAD





GALERÍA DE FOTOS



TU INVERSIÓN Y BIENESTAR SON NUESTRA PRIORIDAD





GALERÍA DE FOTOS



TU INVERSIÓN Y BIENESTAR SON NUESTRA PRIORIDAD





GALERÍA DE FOTOS



TU INVERSIÓN Y BIENESTAR SON NUESTRA PRIORIDAD

☎ 999 2979667 🌐 www.branova.mx 📱 Branova Bienes Raices 📷 Branova.mx ✉ branova.mx@gmail.com





GALERÍA DE FOTOS

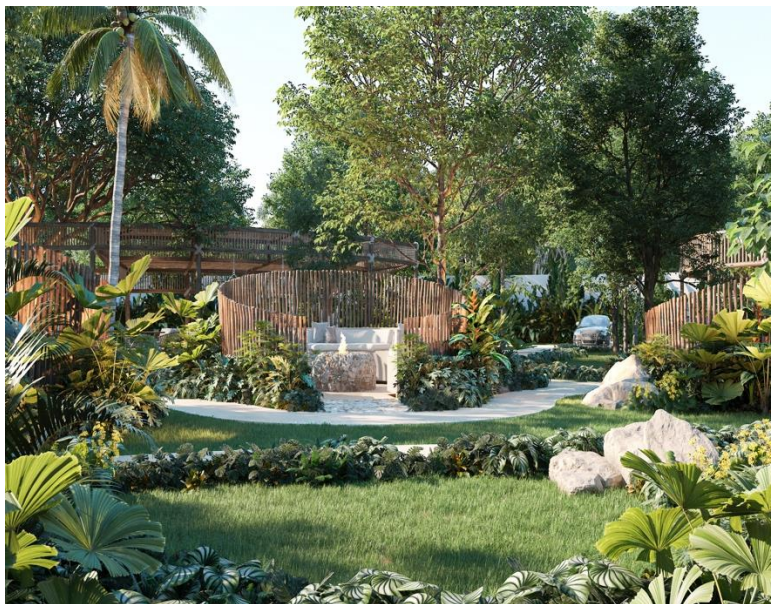


TU INVERSIÓN Y BIENESTAR SON NUESTRA PRIORIDAD





GALERÍA DE FOTOS



TU INVERSIÓN Y BIENESTAR SON NUESTRA PRIORIDAD





GALERÍA DE FOTOS



TU INVERSIÓN Y BIENESTAR SON NUESTRA PRIORIDAD





GALERÍA DE FOTOS

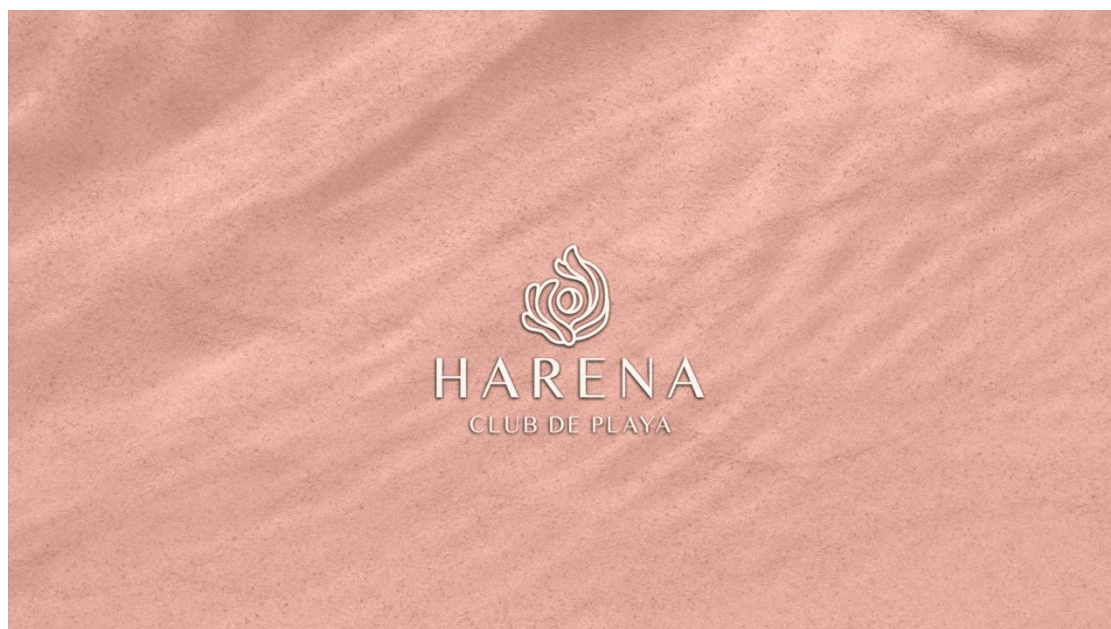


TU INVERSIÓN Y BIENESTAR SON NUESTRA PRIORIDAD





GALERÍA DE FOTOS

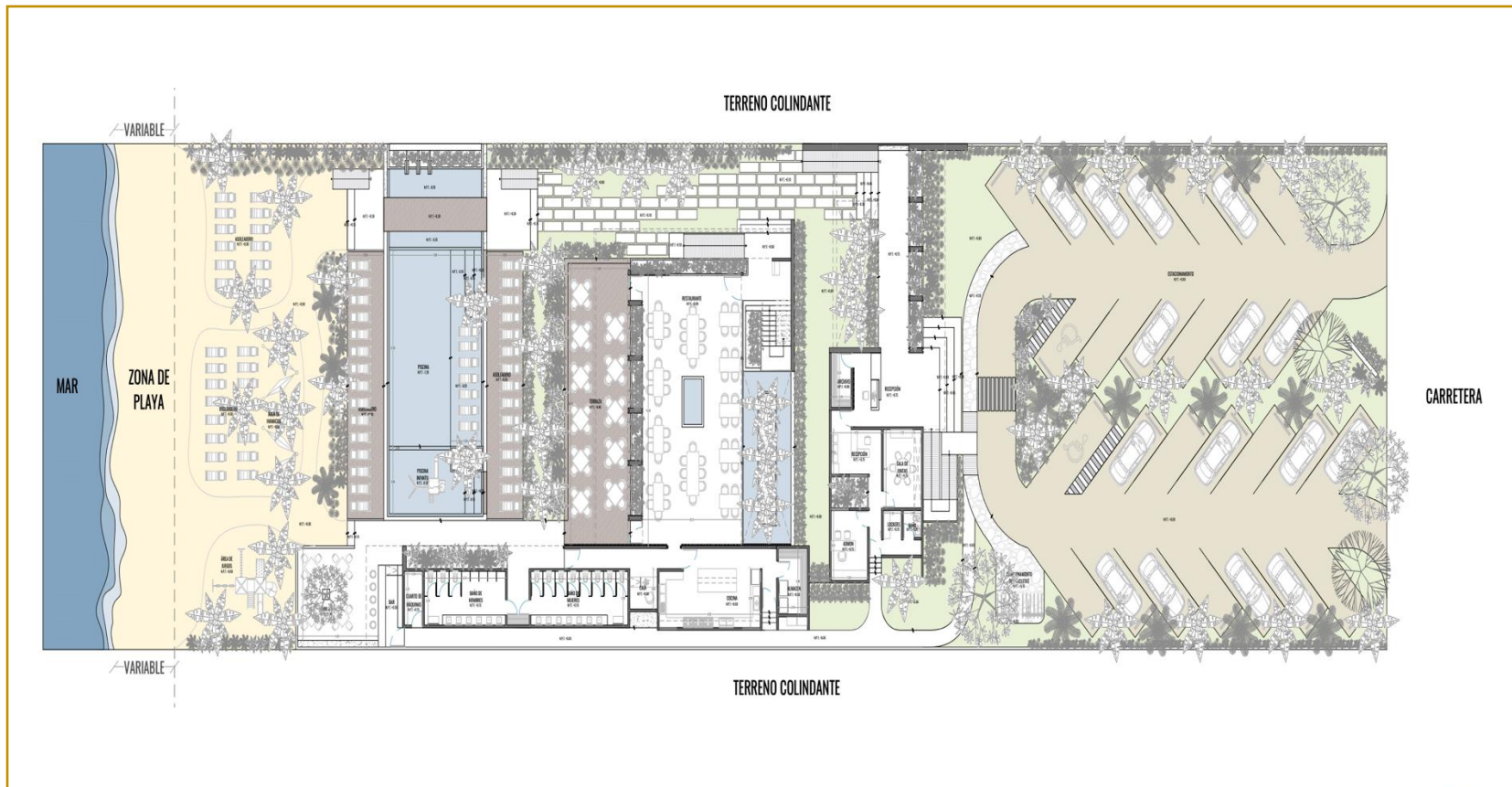


TU INVERSIÓN Y BIENESTAR SON NUESTRA PRIORIDAD





CROQUIS



TU INVERSIÓN Y BIENESTAR SON NUESTRA PRIORIDAD



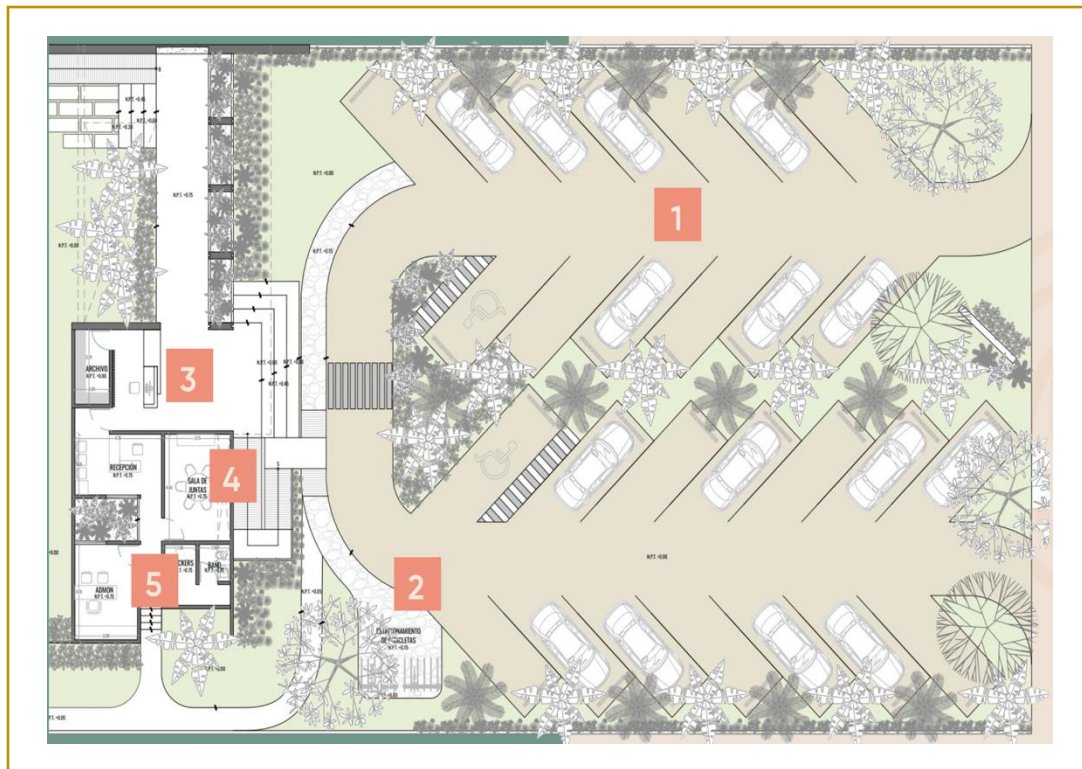


AMENIDADES

1. Estacionamiento
2. Estacionamiento de bicicletas
3. Recepción
4. Sala de juntas
5. Área administrativa (Lockers y sanitario)



GALERÍA DE FOTOS



TU INVERSIÓN Y BIENESTAR SON NUESTRA PRIORIDAD





AMENIDADES



GALERÍA DE FOTOS

- 6. Restaurante
- 7. Terraza de restaurante
- 8. Asoleaderos
- 9. Piscina
- 10. Piscina infantil
- 11. Sanitario para hombres
- 12. Sanitario para mujeres



TU INVERSIÓN Y BIENESTAR SON NUESTRA PRIORIDAD





AMENIDADES



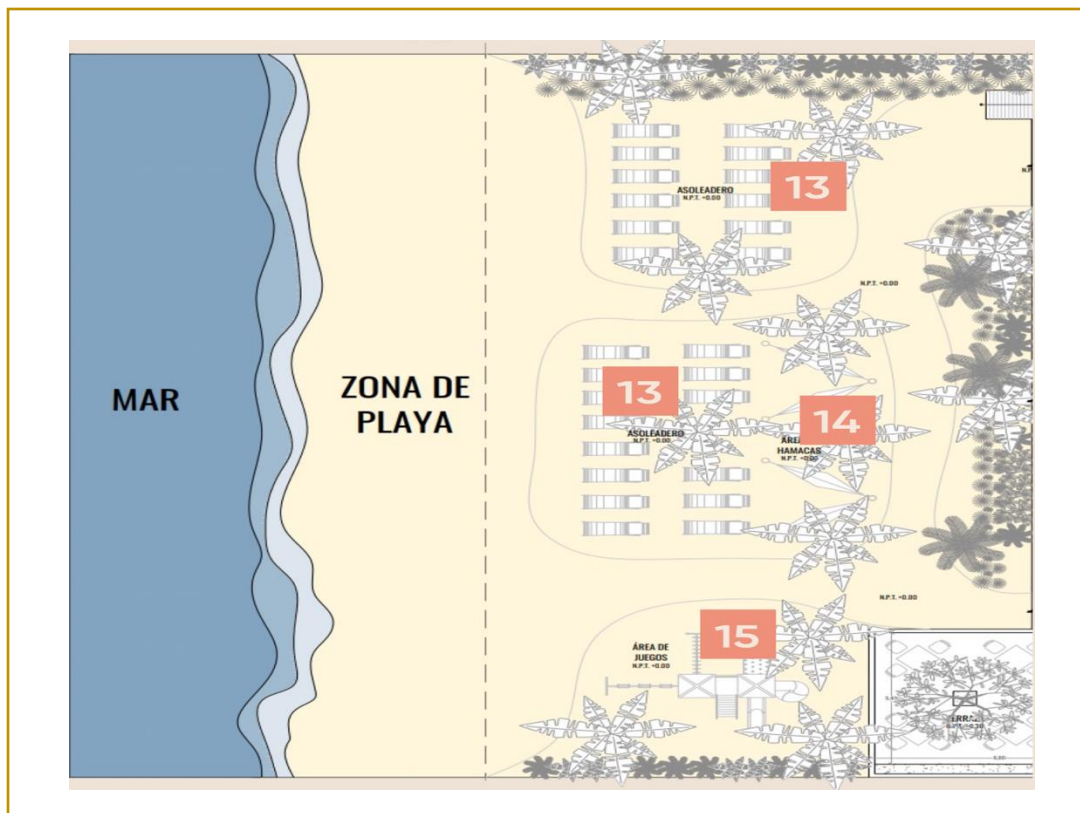
GALERÍA DE FOTOS

ZONA DE PLAYA

13. Área de
asoleaderos

14. Área de hamacas

15. Área de juegos

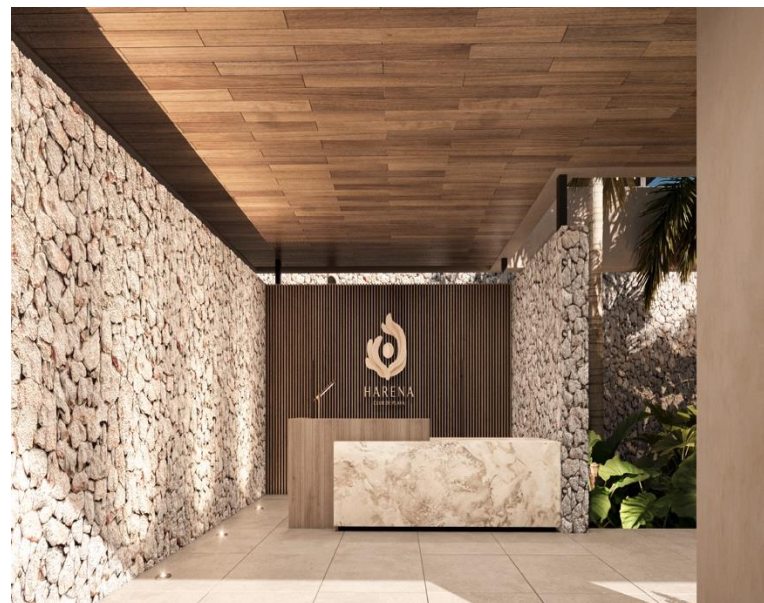


TU INVERSIÓN Y BIENESTAR SON NUESTRA PRIORIDAD





GALERÍA DE FOTOS

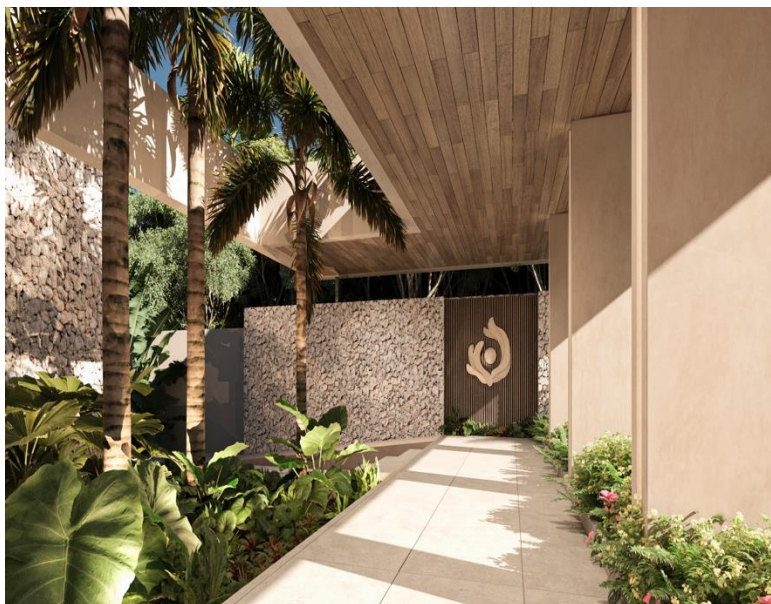


TU INVERSIÓN Y BIENESTAR SON NUESTRA PRIORIDAD





GALERÍA DE FOTOS



TU INVERSIÓN Y BIENESTAR SON NUESTRA PRIORIDAD





GALERÍA DE FOTOS



TU INVERSIÓN Y BIENESTAR SON NUESTRA PRIORIDAD





GALERÍA DE FOTOS

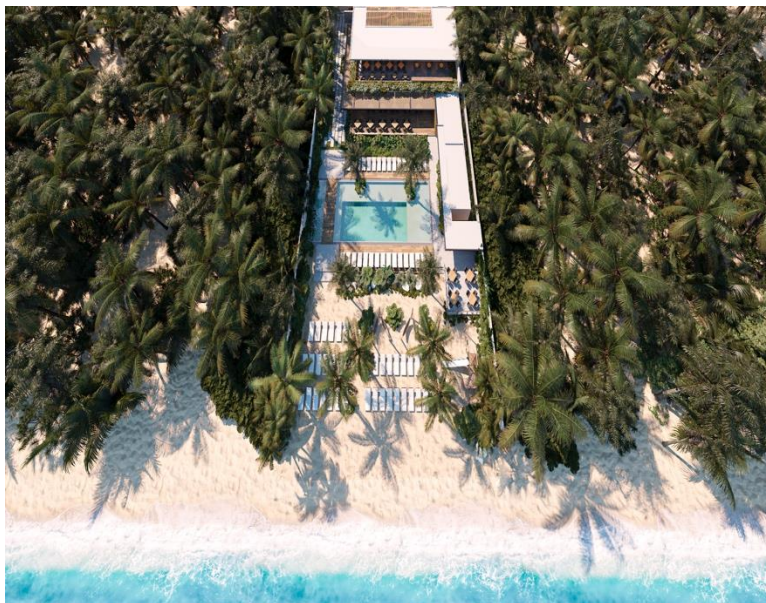


TU INVERSIÓN Y BIENESTAR SON NUESTRA PRIORIDAD





GALERÍA DE FOTOS



TU INVERSIÓN Y BIENESTAR SON NUESTRA PRIORIDAD

