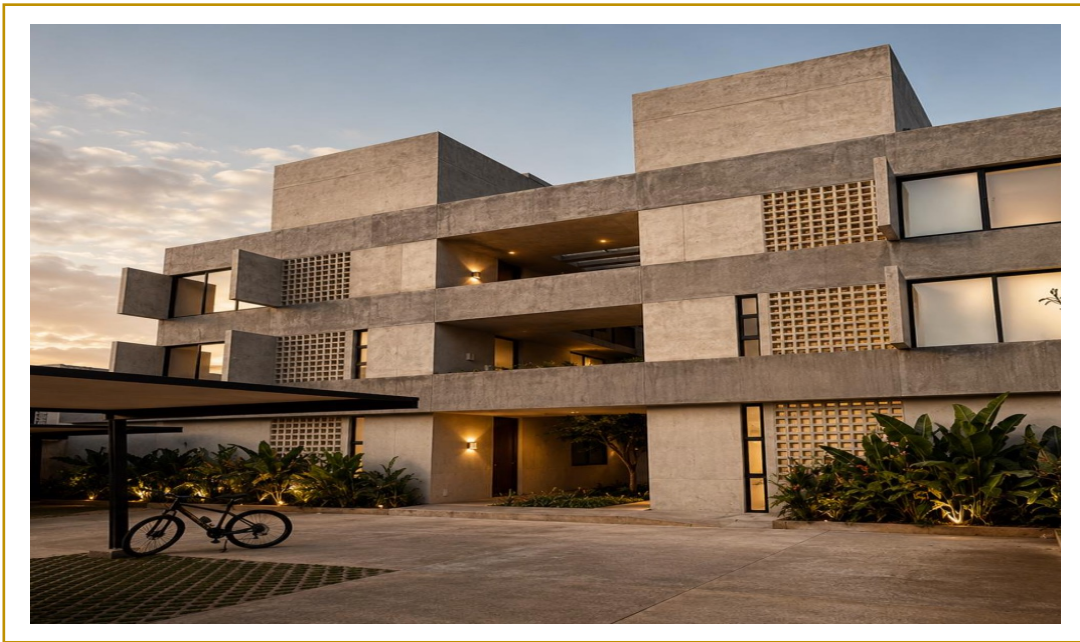




TALIVA | MONTES DE AMÉ



 **PRECIO**

DESDE \$3,340,000.00



MÉTODO DE PAGO



APARTADO: \$10,000



ENGANCHE: 20%



TIPO DE CRÉDITO: Recurso Propio o Crédito Bancario



ENTREGA: Inmediata



TIPO DE PROPIEDAD:

DEPARTAMENTOS



UBICACIÓN:

MONTES DE AMÉ



TIPO DE OPERACIÓN:

VENTA

TU INVERSIÓN Y BIENESTAR SON NUESTRA PRIORIDAD





GALERÍA DE FOTOS



UBICACIÓN

Ubicada en Montes de Amé, es un desarrollo de departamentos ideal para planes de inversión y proyectos futuros. Plazas comerciales y servicios de salud cercanos.

Entre sus servicios se encuentran:

- Caseta
- Área de basura
- Iluminación exterior
- Vegetación y riego automático
- Estacionamiento con lonarías
- Elevador
- Interfón



TU INVERSIÓN Y BIENESTAR SON NUESTRA PRIORIDAD





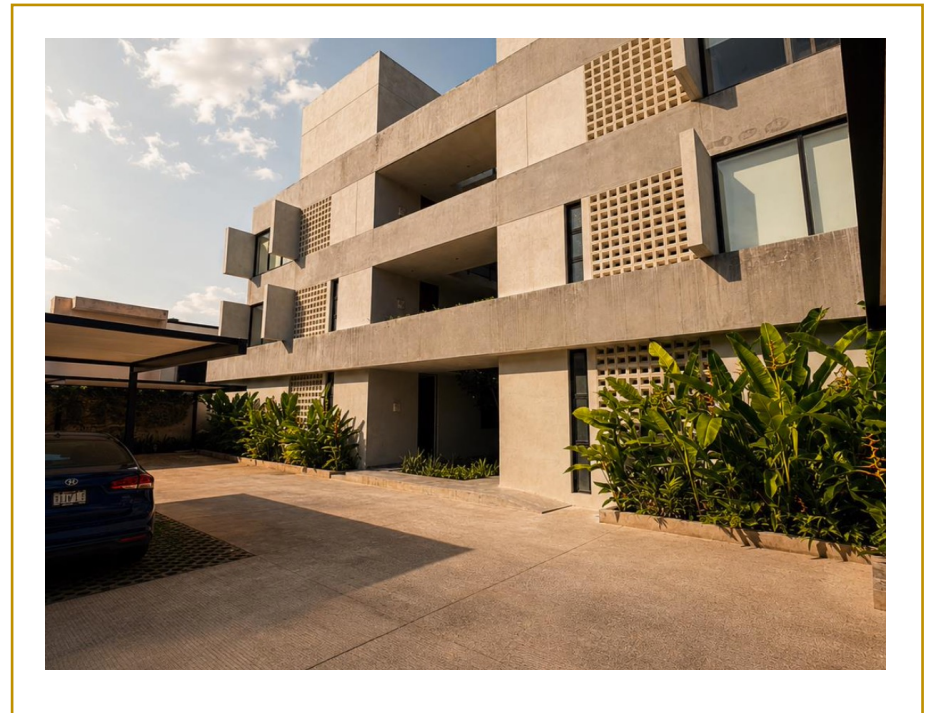
GALERÍA DE FOTOS



DESCRIPCIÓN Y CARACTERÍSTICAS

El desarrollo cuenta con departamentos de 2 recámaras y Roof, espacios amplios, bien iluminados y zonas de tranquilidad, combinado con la elegancia que estos representan.

- Alacena
- Cocina con granito y muebles bajo cubierta
- Parrilla eléctrica de 4 quemadores
- Tarja de submontar y monomando
- Calentador eléctrico de paso
- Isla/comedor con base de block y granito sobrepuesto
- Preparación para aires acondicionados en cada nivel



TU INVERSIÓN Y BIENESTAR SON NUESTRA PRIORIDAD





GALERÍA DE FOTOS



DIMENSIONES



TOTAL DE M2 DE CONSTRUCCIÓN

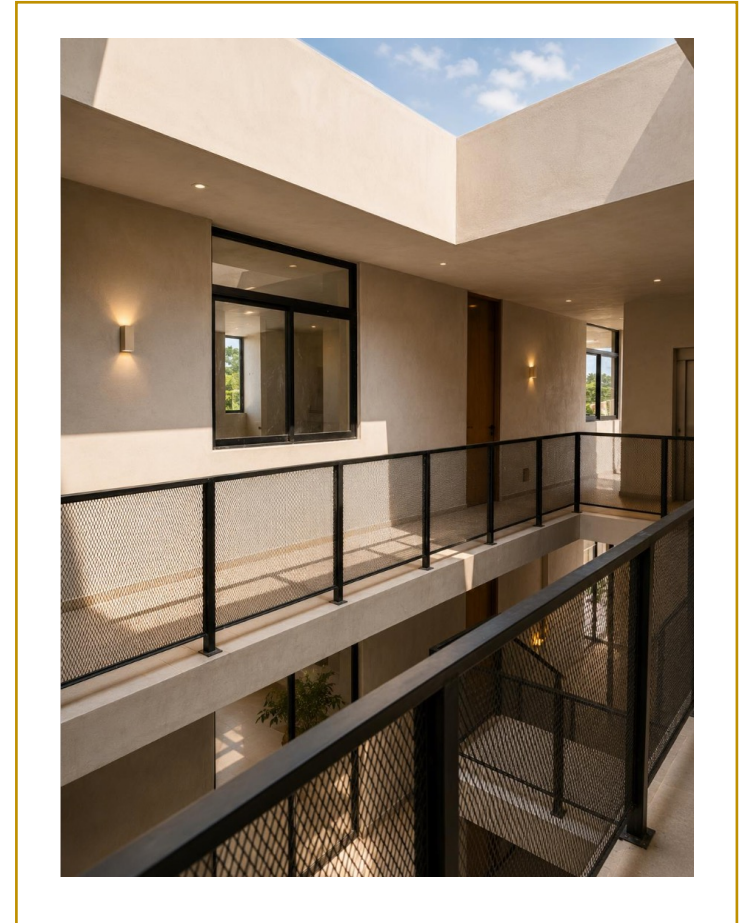
85.60 m2 (medida promedio)



DEPARTAMENTO DE 2 RECÁMARAS

Distribución funcional que favorece la comodidad y el aprovechamiento de cada espacio. Sus áreas sociales se integran de manera armónica, permitiendo una excelente entrada de luz natural y una sensación de amplitud. Los espacios privados brindan privacidad y confort, mientras que las zonas complementarias aportan practicidad para el día a día.

- 26.4 m2 de estacionamiento (2 cajones)
- 2 recámaras con baños completos con meseta de mármol, lavabo de sobreponer e inodoros de una pieza
- Cocina con parrilla eléctrica, granito y gavetas inferiores de madera
- Sala y comedor con meseta de granito
- Área de lavado y centro de carga
- Medio baño para visitas con meseta de mármol e inodoro de una pieza
- Jardín o Roof (desde 8.6 m2 hasta 46.6 m2)



TU INVERSIÓN Y BIENESTAR SON NUESTRA PRIORIDAD





GALERÍA DE FOTOS

DEPARTAMENTOS EN SEGUNDO NIVEL (3er piso)



TU INVERSIÓN Y BIENESTAR SON NUESTRA PRIORIDAD





GALERÍA DE FOTOS



DIMENSIONES



TOTAL DE M2 DE CONSTRUCCIÓN

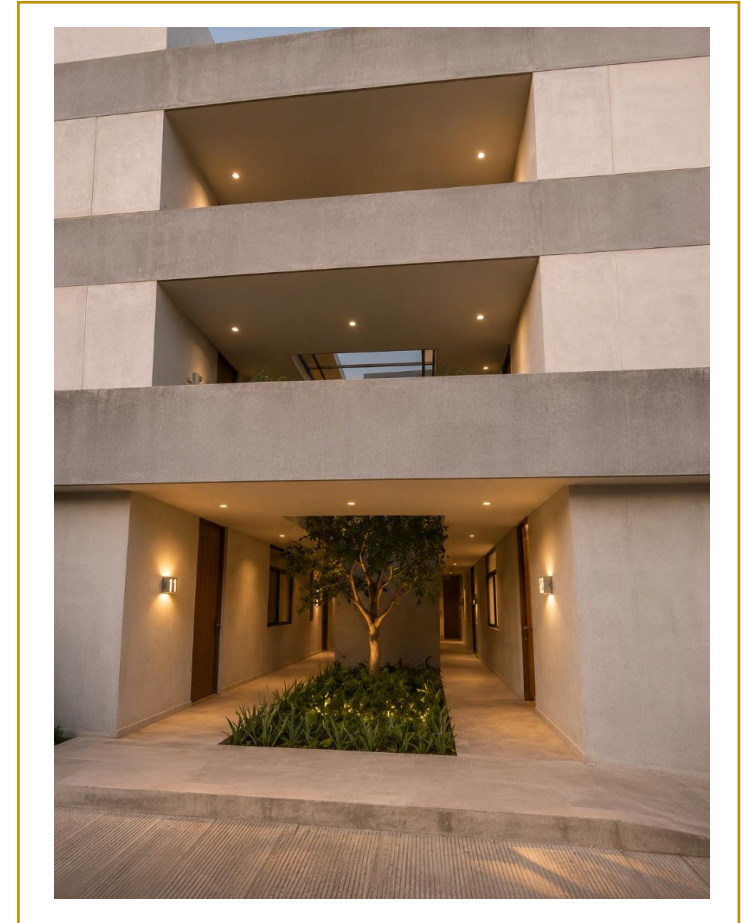
95.41 m2



DEPARTAMENTO DE 2 RECÁMARAS SEPARADAS

Esta propuesta destaca por su diseño práctico y acogedor, ideal para disfrutar tanto de momentos de descanso como de convivencia. La distribución favorece una circulación fluida y una excelente iluminación natural, generando ambientes cálidos y confortables. Además, cuenta con áreas versátiles que pueden adaptarse a distintas necesidades, complementadas por espacios al aire libre que amplían las posibilidades de uso y disfrute.

- 26.4 m2 de estacionamiento (2 cajones)
- 1 recámara con baño completo
- 1 recámara con baño completo en el Roof
- Cocina, sala y comedor
- Área de lavado
- Jardín o Roof (30 m2 o 46.6 m2)



TU INVERSIÓN Y BIENESTAR SON NUESTRA PRIORIDAD





GALERÍA DE FOTOS

DEPARTAMENTOS EN SEGUNDO NIVEL (3er piso)



TU INVERSIÓN Y BIENESTAR SON NUESTRA PRIORIDAD





MASTER PLAN



TU INVERSIÓN Y BIENESTAR SON NUESTRA PRIORIDAD





GALERÍA DE FOTOS

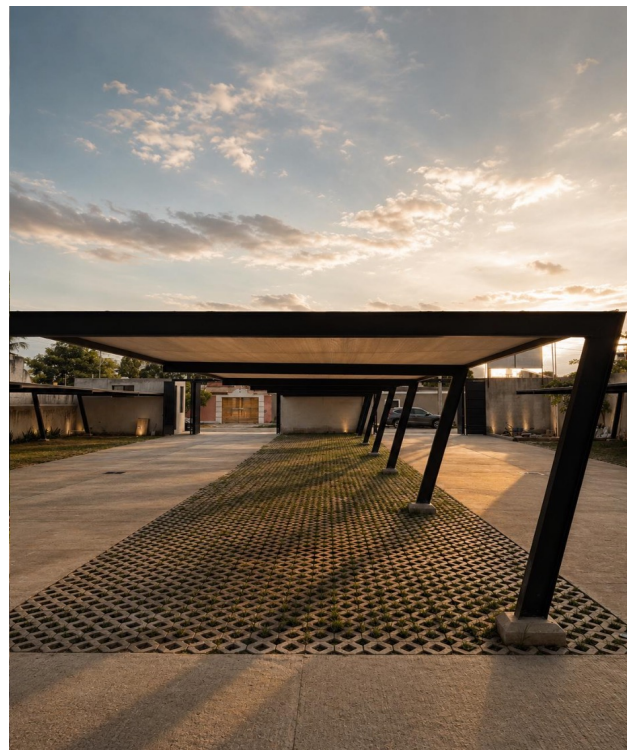


TU INVERSIÓN Y BIENESTAR SON NUESTRA PRIORIDAD





GALERÍA DE FOTOS



TU INVERSIÓN Y BIENESTAR SON NUESTRA PRIORIDAD





GALERÍA DE FOTOS



TU INVERSIÓN Y BIENESTAR SON NUESTRA PRIORIDAD

☎ 999 2979667 🌐 www.branova.mx 📱 Branova Bienes Raices 📷 [Branova.mx](https://www.instagram.com/Branova.mx) ✉ branova.mx@gmail.com





GALERÍA DE FOTOS



TU INVERSIÓN Y BIENESTAR SON NUESTRA PRIORIDAD





GALERÍA DE FOTOS



TU INVERSIÓN Y BIENESTAR SON NUESTRA PRIORIDAD





GALERÍA DE FOTOS



TU INVERSIÓN Y BIENESTAR SON NUESTRA PRIORIDAD





GALERÍA DE FOTOS



TU INVERSIÓN Y BIENESTAR SON NUESTRA PRIORIDAD





GALERÍA DE FOTOS



TU INVERSIÓN Y BIENESTAR SON NUESTRA PRIORIDAD





GALERÍA DE FOTOS



TU INVERSIÓN Y BIENESTAR SON NUESTRA PRIORIDAD

