



ALZÁRE RESIDENCIAL | DZITYÁ



 **PRECIO**

DESDE \$3,152,500.00



MÉTODO DE PAGO



APARTADO: \$10,000



ENGANCHE: 10%



TIPO DE CRÉDITO: Recurso Propio o Crédito Bancario



ENTREGA: Inmediata



TIPO DE PROPIEDAD:

CASA



UBICACIÓN:

DZITYÁ



TIPO DE OPERACIÓN:

VENTA

TU INVERSIÓN Y BIENESTAR SON NUESTRA PRIORIDAD





DESCRIPCIÓN

ALZÁRE RESIDENCIAL, es un desarrollo ubicado en Dzityá, Mérida. Sus acabados hacen que destaque como una residencia moderna para que vivas con las mejores comodidades.

Cuenta con 2 modelos disponibles que están diseñados con espacios confortables para disfrutar y tener momentos de calidad con tu familia o amigos.

- Modelo 116
- Modelo 119



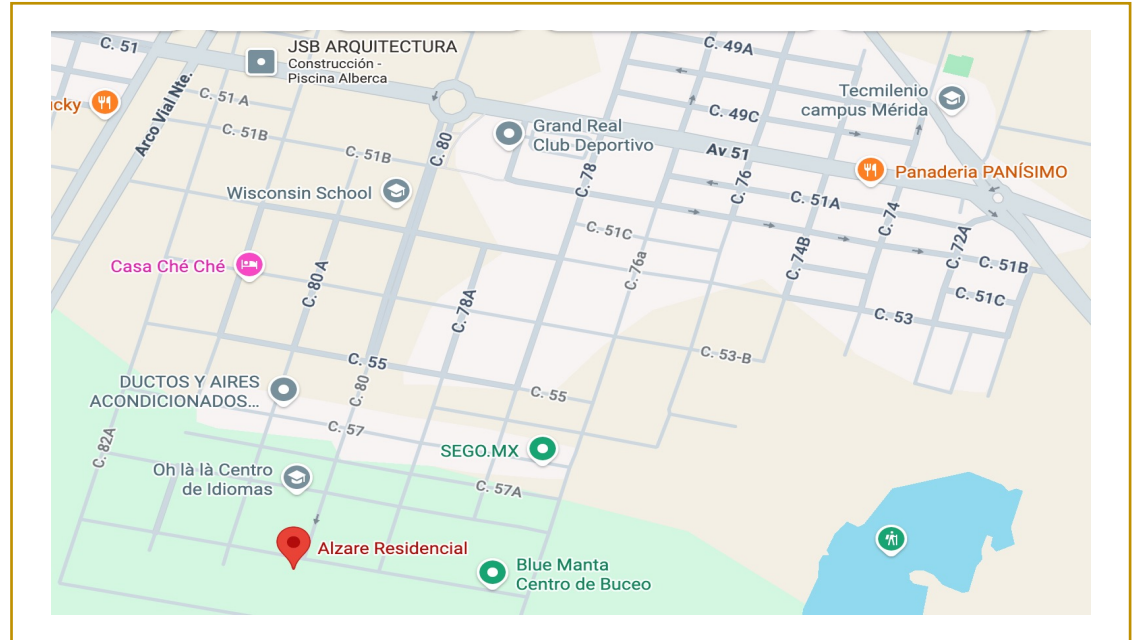
TU INVERSIÓN Y BIENESTAR SON NUESTRA PRIORIDAD





UBICACIÓN

ALZÁRE RESIDENCIAL, se encuentra en Real Montejo, Dzityá, a tan solo 3 minutos de periférico, conectada por las principales calles y avenidas. Gracias a su cercanía, cuenta con escuelas, farmacias, parques, restaurantes, y todo lo que necesites a tu alcance.



TU INVERSIÓN Y BIENESTAR SON NUESTRA PRIORIDAD





MODELO 116

TU INVERSIÓN Y BIENESTAR SON NUESTRA PRIORIDAD

☎ 999 2979667 🌐 www.branova.mx **f** Branova Bienes Raices **ig** Branova.mx ✉ branova.mx@gmail.com





DIMENSIONES

SUPERFICIE: 253 m2

FRENTE: 11 Mts

FONDO: 23 Mts



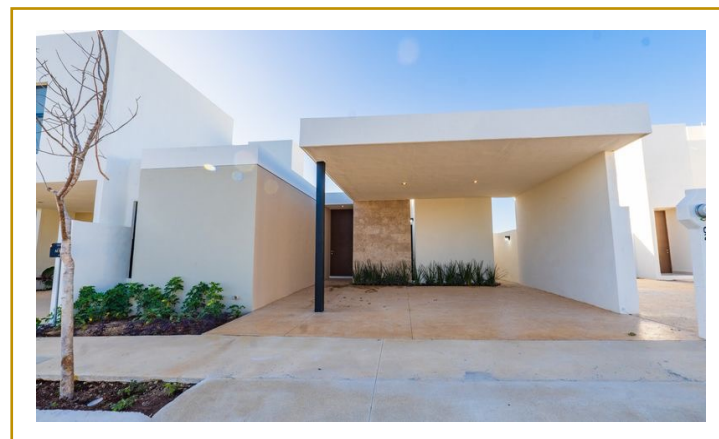
TOTAL DE M2 DE CONSTRUCCIÓN

116.00 M2



DESCRIPCIÓN Y CARACTERÍSTICAS

Casa moderna y funcional, diseñada para ofrecer comodidad y buena distribución de espacios. Sus áreas sociales se integran de forma armoniosa, creando un ambiente ideal para convivir y disfrutar en familia. Además, cuenta con detalles que aportan iluminación natural y un estilo acogedor, complementado con espacios exteriores pensados para el descanso.



PLANTA BAJA

- Recámara principal con clóset vestidor y baño completo.
- Recámara secundaria con baño completo.
- Sala, comedor y cocina.
- Cocina con isla, gavetas inferiores y barras de granito.
- Jardín interior.
- Pasillo de servicio.
- Cochera para 2 autos.
- Área de lavado techada.
- Terraza



PLANTA ALTA

- N/A

TU INVERSIÓN Y BIENESTAR SON NUESTRA PRIORIDAD



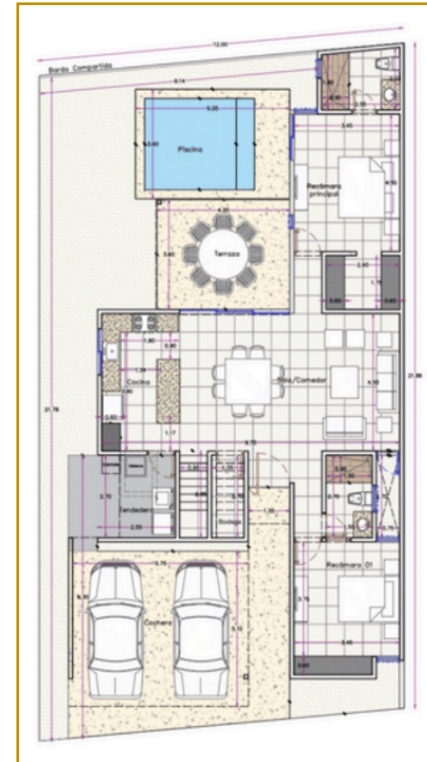
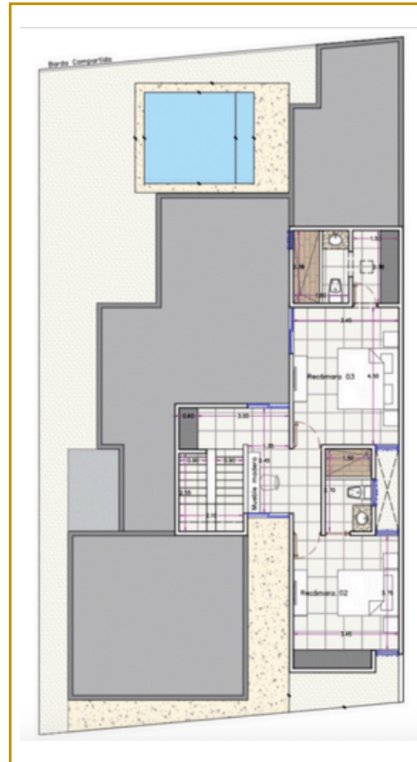


+ ADICIONALES

- Tercera habitación en planta alta.
- Cuarta habitación en planta alta.
- Cochera techada.
- Terraza techada.
- Piscina.



GALERÍA DE FOTOS



TU INVERSIÓN Y BIENESTAR SON NUESTRA PRIORIDAD





GALERÍA DE FOTOS



TU INVERSIÓN Y BIENESTAR SON NUESTRA PRIORIDAD





GALERÍA DE FOTOS



TU INVERSIÓN Y BIENESTAR SON NUESTRA PRIORIDAD





GALERÍA DE FOTOS



TU INVERSIÓN Y BIENESTAR SON NUESTRA PRIORIDAD





GALERÍA DE FOTOS



TU INVERSIÓN Y BIENESTAR SON NUESTRA PRIORIDAD





GALERÍA DE FOTOS



TU INVERSIÓN Y BIENESTAR SON NUESTRA PRIORIDAD





GALERÍA DE FOTOS



TU INVERSIÓN Y BIENESTAR SON NUESTRA PRIORIDAD





GALERÍA DE FOTOS



TU INVERSIÓN Y BIENESTAR SON NUESTRA PRIORIDAD





MODELO 119

TU INVERSIÓN Y BIENESTAR SON NUESTRA PRIORIDAD

☎ 999 2979667 🌐 www.branova.mx 📱 Branova Bienes Raices 📷 [Branova.mx](https://www.instagram.com/Branova.mx) ✉ branova.mx@gmail.com





DIMENSIONES



TOTAL DE M2 DE CONSTRUCCIÓN

SUPERFICIE: 253 m2

116.00 M2

FRENTE: 11 Mts

FONDO: 23 Mts



DESCRIPCIÓN Y CARACTERÍSTICAS

Casa de dos niveles con un diseño práctico y bien distribuido, ideal para la vida familiar. Sus espacios interiores están pensados para brindar comodidad, funcionalidad y buena iluminación natural. Además, cuenta con áreas exteriores que complementan el ambiente, ofreciendo un espacio agradable para el descanso y la convivencia.



PLANTA BAJA

- Sala, comedor y cocina corridos.
- Gavetas bajas de carpintería incluidas en cocina.
- Medio baño de visitas.
- Espacio para alacena.
- Área de lavado techada.
- Área de tendido escondida al frente.
- Garaje para 2 autos.
- Terraza trasera.



PLANTA ALTA

- Recámara principal con clóset vestidor y baño.
- Recámara Jr. con espacio para closet y baño.
- Clóset de blancos.
- Terraza.

TU INVERSIÓN Y BIENESTAR SON NUESTRA PRIORIDAD



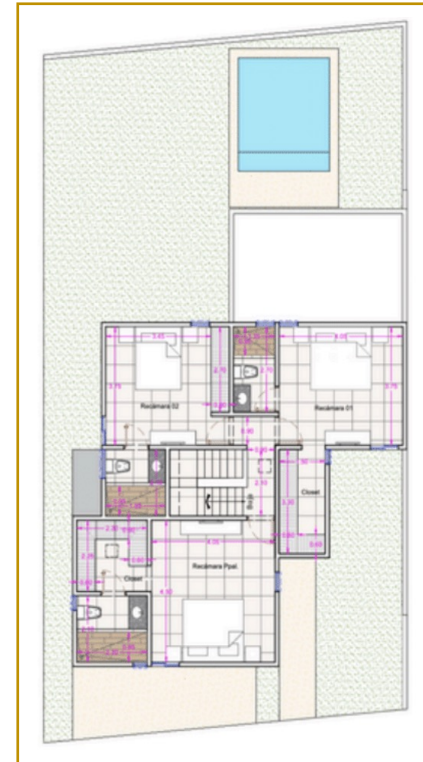
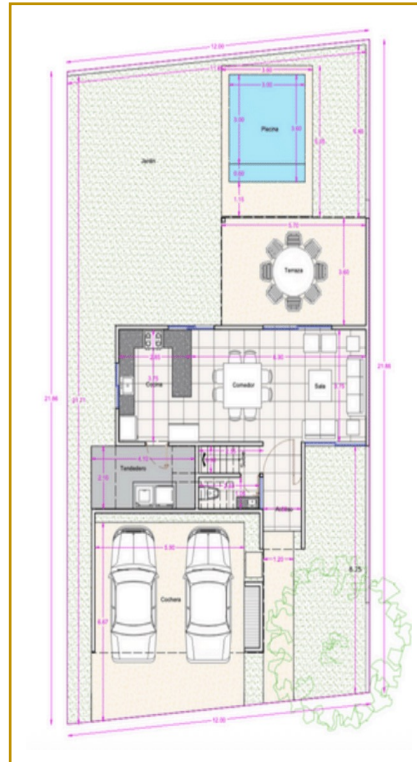


+ ADICIONALES

- Terraza techada.
- Recámara principal con baño y closet vestidor (Es necesario techar la terraza)
- Cochera techada.
- Piscina.



GALERÍA DE FOTOS



TU INVERSIÓN Y BIENESTAR SON NUESTRA PRIORIDAD





GALERÍA DE FOTOS



TU INVERSIÓN Y BIENESTAR SON NUESTRA PRIORIDAD





GALERÍA DE FOTOS

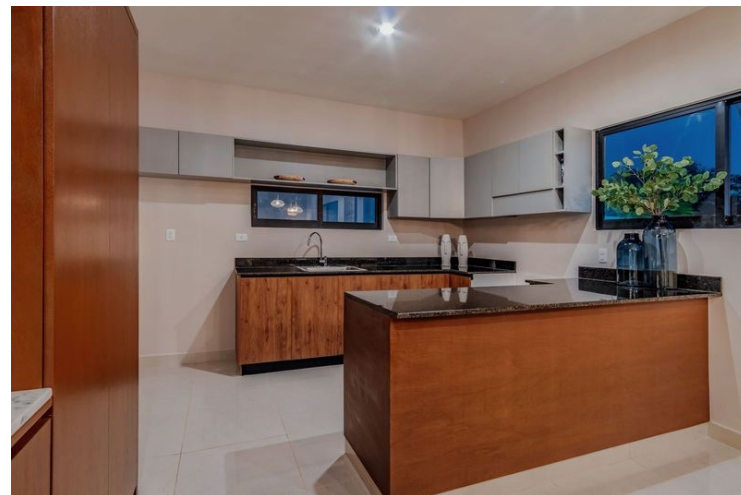


TU INVERSIÓN Y BIENESTAR SON NUESTRA PRIORIDAD





GALERÍA DE FOTOS



TU INVERSIÓN Y BIENESTAR SON NUESTRA PRIORIDAD





GALERÍA DE FOTOS

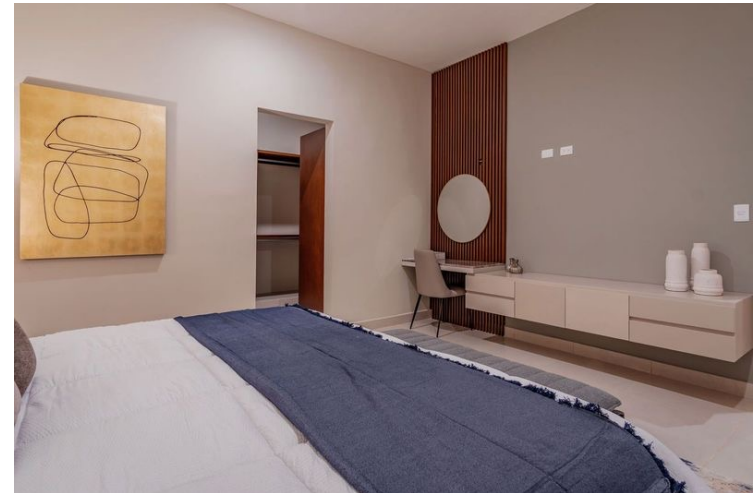


TU INVERSIÓN Y BIENESTAR SON NUESTRA PRIORIDAD





GALERÍA DE FOTOS



TU INVERSIÓN Y BIENESTAR SON NUESTRA PRIORIDAD





GALERÍA DE FOTOS



TU INVERSIÓN Y BIENESTAR SON NUESTRA PRIORIDAD





GALERÍA DE FOTOS



TU INVERSIÓN Y BIENESTAR SON NUESTRA PRIORIDAD





GALERÍA DE FOTOS



TU INVERSIÓN Y BIENESTAR SON NUESTRA PRIORIDAD

