



CAMELIA|CONKAL



 **PRECIO**

Desde \$2,900.00 el m²

 **MÉTODO DE PAGO**

 **APARTADO:** \$30,000.00

 **ENGANCHE:** 20%

 **TIPO DE CRÉDITO:** Recurso propio

 **ENTREGA:** Inmediata

 **TIPO DE PROPIEDAD:**

Lotes en desarrollo

 **UBICACIÓN:**

Entre Chichí Suárez
y Sítupach

 **TIPO DE OPERACIÓN:**

Venta

TU INVERSIÓN Y BIENESTAR SON NUESTRA PRIORIDAD





DIMENSIONES

SUPERFICIE: 275m²

FRENTE: 10m

FONDO: 27.5m

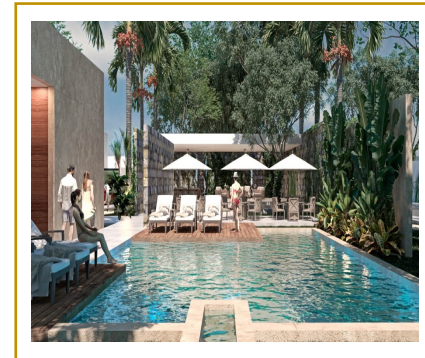
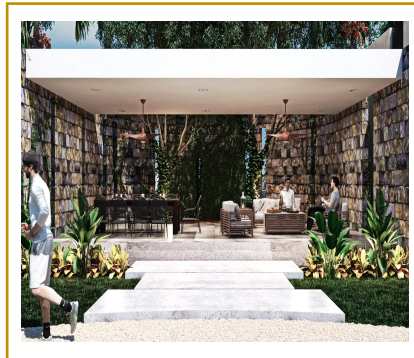


AMENIDADES

- Áreas de recreación y workout courts
- Casa Camelia Club
- Outdoor Meet & Grill Area
- Kid's Club
- Piscina
- Cancha de pádel
- Cancha de basquetbol
- Cancha de fut 7
- Circuito de jogging
- Accesos para discapacitados
- Espacios pet friendly y áreas leash off
- Infraestructura subterránea



GALERÍA DE FOTOS



TU INVERSIÓN Y BIENESTAR SON NUESTRA PRIORIDAD





GALERÍA DE FOTOS

CAMELIA
PRIVADA
RESIDENCIAL

ESQUEMAS DE PAGO
LOTES DESDE 275 M²*

20% ENGANCHE	60% FINANCIADO	20% SALDO
------------------------	--------------------------	---------------------

ETAPA 1 \$2,900.00 M² 12 MESES SIN INTERESES	ETAPA 2 \$3,050.00 M² 24 MESES SIN INTERESES
ETAPA 3 \$3,250.00 M² 36 MESES SIN INTERESES	PREGUNTA POR PRECIOS DE CONTADO Y PLAN CONSTRUCTOR

*CONSULTA TÉRMINOS Y CONDICIONES

TU INVERSIÓN Y BIENESTAR SON NUESTRA PRIORIDAD





GALERÍA DE FOTOS



TU INVERSIÓN Y BIENESTAR SON NUESTRA PRIORIDAD





GALERÍA DE FOTOS



TU INVERSIÓN Y BIENESTAR SON NUESTRA PRIORIDAD

