



# ALDORIA RESIDENCIAL | CONKAL



 **PRECIO**

DESDE \$3,307,000.00



**MÉTODO DE PAGO**



**APARTADO:** \$10,000



**ENGANCHE:** 10%



**TIPO DE CRÉDITO:** Recurso Propio o  
Crédito Bancario



**ENTREGA:** Inmediata



**TIPO DE PROPIEDAD:**

CASA



**UBICACIÓN:**

CONKAL



**TIPO DE OPERACIÓN:**

VENTA

**TU INVERSIÓN Y BIENESTAR SON NUESTRA PRIORIDAD**





## CASAS

ALDORIA cuenta con 3 modelos de casas, cada uno con espacios diferentes que se adaptan a tus necesidades.

- AUREA (desde 116m<sup>2</sup> hasta 233m<sup>2</sup>)
- ANARA (desde 119m<sup>2</sup> hasta 235m<sup>2</sup>)
- CINNA (desde 142m<sup>2</sup> hasta 217m<sup>2</sup>)



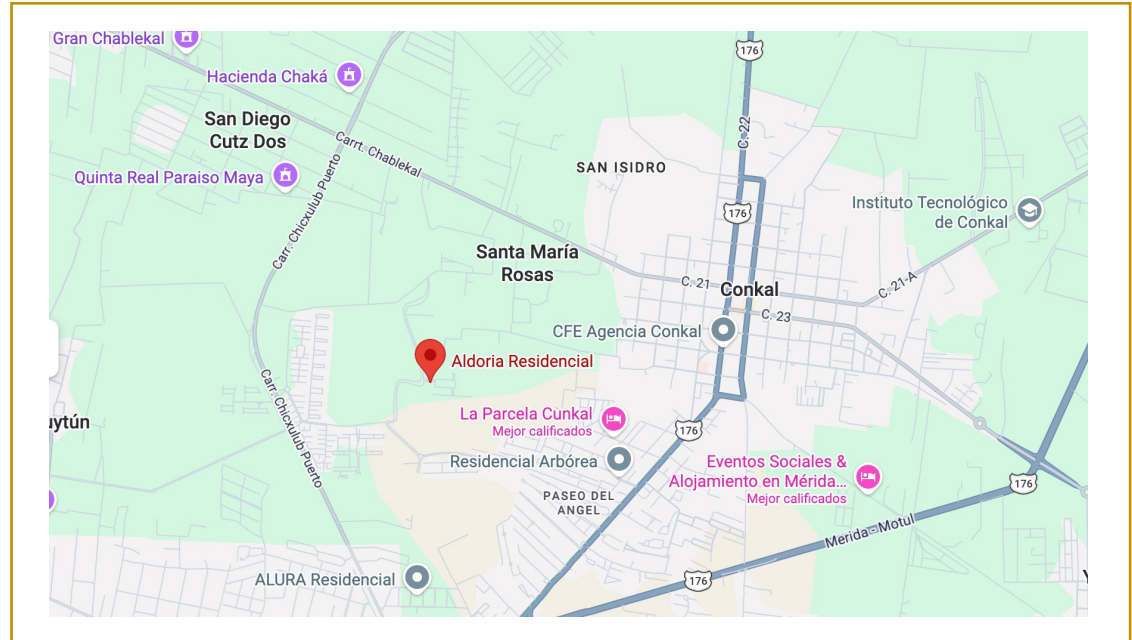
**TU INVERSIÓN Y BIENESTAR SON NUESTRA PRIORIDAD**





## UBICACIÓN

Con una excelente ubicación, por Carretera Chicxulub Puerto y cerca de la CFE Conkal.



## TU INVERSIÓN Y BIENESTAR SON NUESTRA PRIORIDAD





GALERÍA DE FOTOS

# AUREA

**TU INVERSIÓN Y BIENESTAR SON NUESTRA PRIORIDAD**

☎ 999 2979667 🌐 [www.branova.mx](http://www.branova.mx) **f** Branova Bienes Raices **ig** Branova.mx ✉ [branova.mx@gmail.com](mailto:branova.mx@gmail.com)





### DIMENSIONES



### TOTAL DE M2 DE CONSTRUCCIÓN

**SUPERFICIE:** 253 M2

116.00 M2

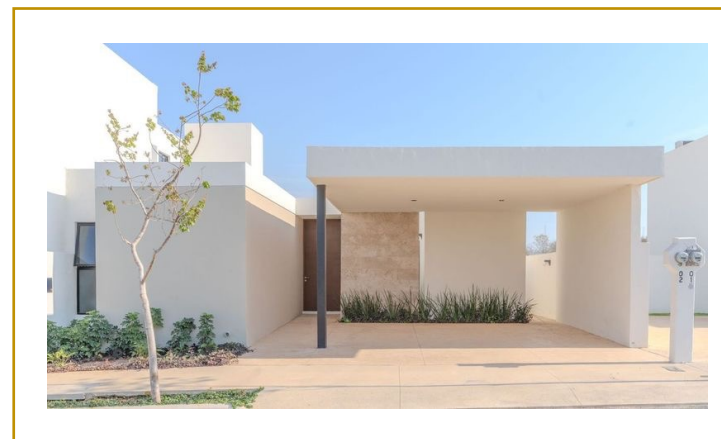
**FRENTE:** 11 Mts

**FONDO:** 23 Mts



### DESCRIPCIÓN Y CARACTERÍSTICAS

Casa de diseño funcional con 2 recámaras (cada una con baño propio y la principal con clóset vestidor). Destaca por su moderna cocina con isla, jardín interior que brinda luz natural, terraza y cochera para 2 autos. Incluye área de lavado techada y pasillo de servicio. El comedor cuenta con un ventanal de cristal (permitiendo la entrada de luz natural) que dirige a la terraza con piscina.



### PLANTA BAJA

- Recámara principal con closet vestidor y baño completo.
- Recámara secundaria con baño completo.
- Sala, comedor, cocina.
- Cocina con isla y gavetas inferiores.
- Jardín interior.
- Pasillo de servicio.
- Cochera para 2 autos.
- Área de lavado techada.
- Terraza.



### PLANTA ALTA

N/A

## TU INVERSIÓN Y BIENESTAR SON NUESTRA PRIORIDAD





GALERÍA DE FOTOS



**TU INVERSIÓN Y BIENESTAR SON NUESTRA PRIORIDAD**





## GALERÍA DE FOTOS



**TU INVERSIÓN Y BIENESTAR SON NUESTRA PRIORIDAD**





GALERÍA DE FOTOS



**TU INVERSIÓN Y BIENESTAR SON NUESTRA PRIORIDAD**





## GALERÍA DE FOTOS



**TU INVERSIÓN Y BIENESTAR SON NUESTRA PRIORIDAD**





GALERÍA DE FOTOS



**TU INVERSIÓN Y BIENESTAR SON NUESTRA PRIORIDAD**





GALERÍA DE FOTOS



**TU INVERSIÓN Y BIENESTAR SON NUESTRA PRIORIDAD**





GALERÍA DE FOTOS

# ANARA

**TU INVERSIÓN Y BIENESTAR SON NUESTRA PRIORIDAD**

☎ 999 2979667 🌐 [www.branova.mx](http://www.branova.mx) **f** Branova Bienes Raices **📷** Branova.mx **✉** [branova.mx@gmail.com](mailto:branova.mx@gmail.com)





### DIMENSIONES



### TOTAL DE M2 DE CONSTRUCCIÓN

**SUPERFICIE:** 253 M2

116.00 M2

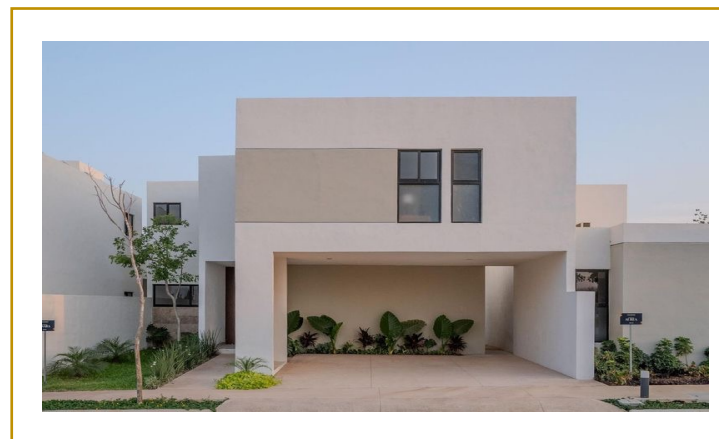
**FRENTE:** 11 Mts

**FONDO:** 23 Mts



### DESCRIPCIÓN Y CARACTERÍSTICAS

Casa de dos niveles con un diseño funcional y espacios pensados para la comodidad diaria. En la planta baja se integra el área social con cocina equipada con barra de granito, además de contar con terraza, área de lavado techada y cochera para dos autos. En la planta alta se encuentran dos recámaras, cada una con baño completo, destacando la principal con clóset vestidor. Un hogar práctico y acogedor para disfrutar en familia.



### PLANTA BAJA

- Sala, comedor, cocina.
- Medio baño de visitas.
- Barra de granito y gavetas inferiores en la cocina.
- Área de lavado techada.
- Pasillo de servicio.
- Espacio para bodega.
- Terraza.
- Cochera para 2 autos.
- Terraza.



### PLANTA ALTA

- Recámara con closet, vestidor y baño completo.
- Recámara secundaria con baño completo y espacio para clóset.

## TU INVERSIÓN Y BIENESTAR SON NUESTRA PRIORIDAD





GALERÍA DE FOTOS



**TU INVERSIÓN Y BIENESTAR SON NUESTRA PRIORIDAD**





GALERÍA DE FOTOS



**TU INVERSIÓN Y BIENESTAR SON NUESTRA PRIORIDAD**





## GALERÍA DE FOTOS



**TU INVERSIÓN Y BIENESTAR SON NUESTRA PRIORIDAD**





GALERÍA DE FOTOS



**TU INVERSIÓN Y BIENESTAR SON NUESTRA PRIORIDAD**





GALERÍA DE FOTOS

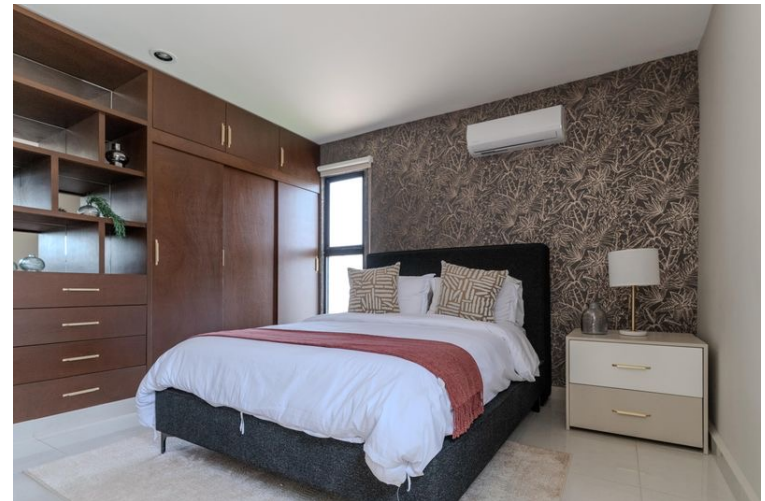


**TU INVERSIÓN Y BIENESTAR SON NUESTRA PRIORIDAD**





GALERÍA DE FOTOS



**TU INVERSIÓN Y BIENESTAR SON NUESTRA PRIORIDAD**





GALERÍA DE FOTOS



**TU INVERSIÓN Y BIENESTAR SON NUESTRA PRIORIDAD**





GALERÍA DE FOTOS



**TU INVERSIÓN Y BIENESTAR SON NUESTRA PRIORIDAD**





GALERÍA DE FOTOS

**CINNA**

**TU INVERSIÓN Y BIENESTAR SON NUESTRA PRIORIDAD**





### DIMENSIONES

**SUPERFICIE:** 253 M2

**FRENTE:** 11 Mts

**FONDO:** 23 Mts



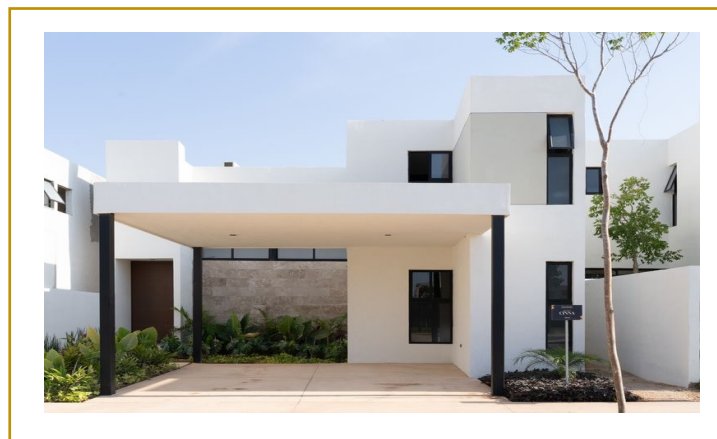
### TOTAL DE M2 DE CONSTRUCCIÓN

116.00 M2



### DESCRIPCIÓN Y CARACTERÍSTICAS

Casa de dos niveles con un diseño versátil y cómodo. En la planta baja cuenta con una recámara con baño completo, ideal para visitas o para mayor accesibilidad, además de un área social integrada con terraza y cochera para dos autos. En la planta alta se ubican dos recámaras adicionales, destacando la principal con clóset vestidor, baño completo y balcón, creando un espacio privado y confortable para descansar.



### PLANTA BAJA

- Recámara secundaria con baño completo y espacio para clóset.
- Sala, comedor y cocina.
- Medio baño de visitas.
- Barra de granito y gavetas inferiores en la cocina.
- Cochera para 2 autos.
- Área de lavado techada.
- Terraza.



### PLANTA ALTA

- Recámara principal con clóset vestidor, baño completo y balcón.
- Recámara secundaria con baño completo y espacio para clóset.

## TU INVERSIÓN Y BIENESTAR SON NUESTRA PRIORIDAD





GALERÍA DE FOTOS



**TU INVERSIÓN Y BIENESTAR SON NUESTRA PRIORIDAD**





GALERÍA DE FOTOS



**TU INVERSIÓN Y BIENESTAR SON NUESTRA PRIORIDAD**





GALERÍA DE FOTOS



**TU INVERSIÓN Y BIENESTAR SON NUESTRA PRIORIDAD**





GALERÍA DE FOTOS



**TU INVERSIÓN Y BIENESTAR SON NUESTRA PRIORIDAD**





GALERÍA DE FOTOS



**TU INVERSIÓN Y BIENESTAR SON NUESTRA PRIORIDAD**





GALERÍA DE FOTOS



**TU INVERSIÓN Y BIENESTAR SON NUESTRA PRIORIDAD**





GALERÍA DE FOTOS



**TU INVERSIÓN Y BIENESTAR SON NUESTRA PRIORIDAD**





GALERÍA DE FOTOS



**TU INVERSIÓN Y BIENESTAR SON NUESTRA PRIORIDAD**

