



# SVATIA | TELCHAC




 **PRECIO**

DESDE \$2,900.00 el m<sup>2</sup>

 **MÉTODO DE PAGO**

 **APARTADO:** \$10,000.00

 **ENGANCHE:** 10%

 **TIPO DE CRÉDITO:** Recurso propio con hasta 60 MSI

 **ENTREGA:** Diciembre 2028

 **TIPO DE PROPIEDAD:**

Terrenos Semiurbanizados

 **UBICACIÓN:**

Telchac

 **TIPO DE OPERACIÓN:**

Venta

**TU INVERSIÓN Y BIENESTAR SON NUESTRA PRIORIDAD**





## UBICACIÓN

Con una excelente ubicación a tan solo diez minutos de la rívera yucateca, el puerto de Telchac, una de las playas principales llamada costa esmeralda por su color característico al verde aguamarino.



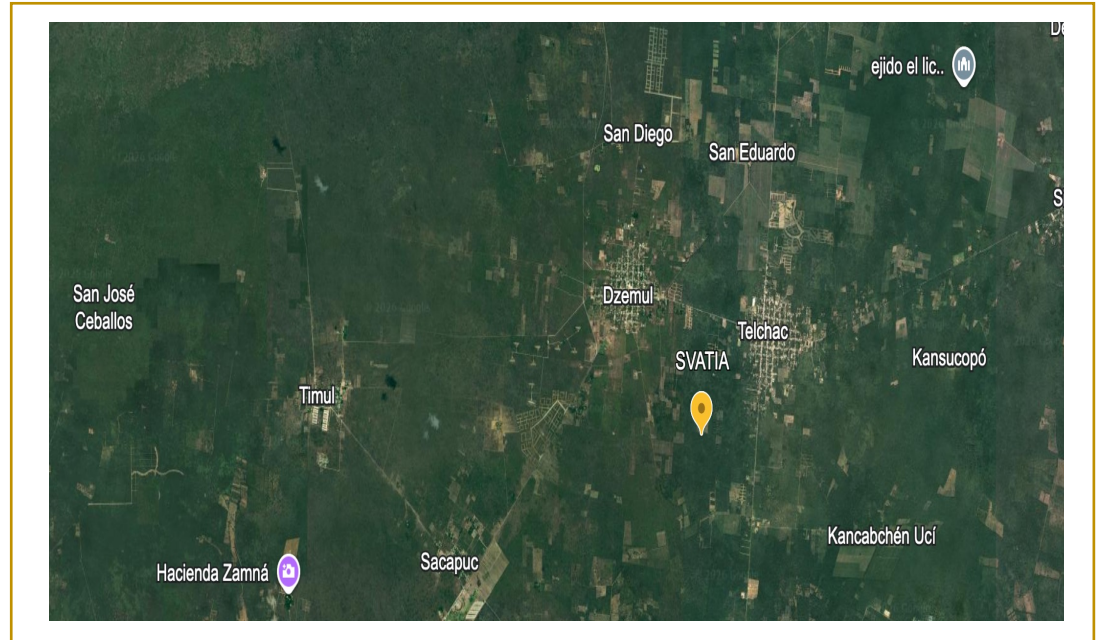
**TU INVERSIÓN Y BIENESTAR SON NUESTRA PRIORIDAD**





## UBICACIÓN

Mapa de ubicación SVATIA



**TU INVERSIÓN Y BIENESTAR SON NUESTRA PRIORIDAD**





## DESCRIPCIÓN Y CARACTERÍSTICAS

Un lugar donde sentirás paz y estarás en conexión con la naturaleza, un espacio de gran energía en balance, lejos del ruido y el estrés de la ciudad. Cercano a la zona arqueológica de Xcambo, SVATIA es un desarrollo holístico donde podrás relajarte y pasar momentos agradables en todas las amenidades que ofrece.

Terrenos Residenciales

Con dimensiones desde 135m<sup>2</sup> a 200m<sup>2</sup>

Platinum

Premium

\*Depende ubicación



## TU INVERSIÓN Y BIENESTAR SON NUESTRA PRIORIDAD





## AMENIDADES

- Piscina
- Sauna
- Huerto
- Gimnasio
- Mirador
- Área de yoga
- Área de tipis
- Área de hamacas
- Cine al aire libre
- Caseta de vigilancia
- Luz a pie de lote
- Calle blanca compactada



## GALERÍA DE FOTOS



**TU INVERSIÓN Y BIENESTAR SON NUESTRA PRIORIDAD**





GALERÍA DE FOTOS



**TU INVERSIÓN Y BIENESTAR SON NUESTRA PRIORIDAD**





Descubre la increíble seguridad y tranquilidad que encontrarás en la nueva exclusiva privada SVATIA. Conformada por 21 hectáreas, con 795 lotes residenciales, desde 135 m2 hasta 200 m2.

# SVATIA

“El origen del todo cuya combinación dio lugar a la existencia del ser humano y al desarrollo de las civilizaciones.”

 <b>AVANA</b>   <b>AIRE</b> <ul style="list-style-type: none"><li>- Ligereza</li><li>- Movimiento</li><li>- Serenidad</li></ul>	 <b>DARA</b>   <b>TIERRA</b> <ul style="list-style-type: none"><li>- Protección</li><li>- Equilibrio</li><li>- Estabilidad</li><li>- Solidez</li></ul>	 <b>VARUNA</b>   <b>AGUA</b> <ul style="list-style-type: none"><li>- Frescura</li><li>- Fluidez</li><li>- Transparencia</li><li>- Tranquilidad</li></ul>	 <b>VANIA</b>   <b>FUEGO</b> <ul style="list-style-type: none"><li>- Luz</li><li>- Energía</li><li>- Pasión</li></ul>
--	---	---	--

**TU INVERSIÓN Y BIENESTAR SON NUESTRA PRIORIDAD**





## AMENIDADES & CARACTERISTICAS



Piscina



Sauna



Huerto



Gimnasio



Mirador



Área  
de yoga



Área de  
tipis



Área de  
hamacas



Cine al  
aire libre



Caseta de  
vigilancia



Luz a  
pie de lote



Calle blanca  
compactada

**TU INVERSIÓN Y BIENESTAR SON NUESTRA PRIORIDAD**





## MASTER PLAN

Descubre la increíble seguridad y tranquilidad que encontrarás en la nueva exclusiva privada **SVATIA**.



## MASTER PLAN

(DICIEMBRE 2028)

1 **VANIA**

ÁREA DE AMENIDADES

ACCESO PRINCIPAL

(DICIEMBRE 2032)

4 **VARUNA**

2 **AVANA**

(DICIEMBRE 2028)

3 **DARA**

(DICIEMBRE 2030)

21 hectáreas,  
con 795 lotes residenciales  
desde 135 m<sup>2</sup> hasta 200 m<sup>2</sup>.

## TU INVERSIÓN Y BIENESTAR SON NUESTRA PRIORIDAD





## MASTER PLAN "VANIA"



**TU INVERSIÓN Y BIENESTAR SON NUESTRA PRIORIDAD**





## MASTER PLAN "AVANA"



**TU INVERSIÓN Y BIENESTAR SON NUESTRA PRIORIDAD**





## MASTER PLAN "DARA"



**TU INVERSIÓN Y BIENESTAR SON NUESTRA PRIORIDAD**





GALERÍA DE FOTOS



### AMENIDADES GENERALES

1. Hito aire
2. Hito tierra
3. Hito agua
4. Hito fuego
5. Acceso principal
6. Piscina
7. Circulación principal



**TU INVERSIÓN Y BIENESTAR SON NUESTRA PRIORIDAD**





## GALERÍA DE FOTOS



### AMENIDADES “HITO AIRE”

1. Hito aire
2. Acceso a huerto/mirador
3. Área de floricultura
4. Circulación principal
5. Huerto vertical
6. Mirador
7. Jardín
8. Asoleaderos



**TU INVERSIÓN Y BIENESTAR SON NUESTRA PRIORIDAD**





GALERÍA DE FOTOS



### AMENIDADES "HITO AGUA"

1. Hito agua
2. Sauna
3. Área de tipis
4. Asoleaderos
5. Hamacas
6. Fuentes
7. Jacuzzi
8. Piscina de masajes
9. Piscina sensorial
10. Cine al aire libre



TU INVERSIÓN Y BIENESTAR SON NUESTRA PRIORIDAD





GALERÍA DE FOTOS



### AMENIDADES "HITO FUEGO"

1. Hito fuego
2. Área techada
3. Terraza
4. Tarima
5. Elemento escultórico
6. Vestíbulo
7. Juice bar
8. Almacén



**TU INVERSIÓN Y BIENESTAR SON NUESTRA PRIORIDAD**





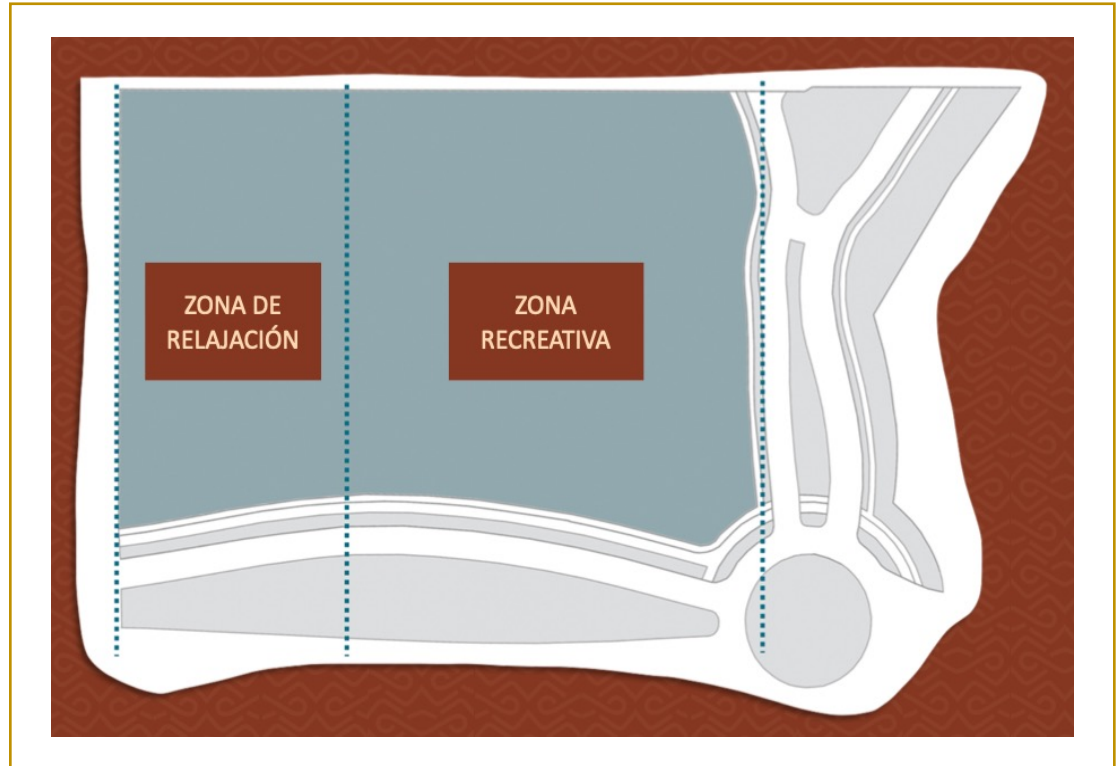
## GALERÍA DE FOTOS



## AMENIDADES

Disfruta de una increíble vista desde el mirador, descansa en los asoleaderos, relájate en las hamacas, piscina y jardines, realiza un recorrido por los corredores llenos de vegetación, organiza una convivencia con tus amigos en el juicy bar, vive recuerdos inolvidables en el sauna.

También podrás activarte en las amenidades deportivas con el circuito de jogging, yoga o en la zona de ejercicio Trx.



## TU INVERSIÓN Y BIENESTAR SON NUESTRA PRIORIDAD





GALERÍA DE FOTOS



**TU INVERSIÓN Y BIENESTAR SON NUESTRA PRIORIDAD**





GALERÍA DE FOTOS



**TU INVERSIÓN Y BIENESTAR SON NUESTRA PRIORIDAD**





GALERÍA DE FOTOS



**TU INVERSIÓN Y BIENESTAR SON NUESTRA PRIORIDAD**





GALERÍA DE FOTOS



**TU INVERSIÓN Y BIENESTAR SON NUESTRA PRIORIDAD**





GALERÍA DE FOTOS



**TU INVERSIÓN Y BIENESTAR SON NUESTRA PRIORIDAD**





GALERÍA DE FOTOS



**TU INVERSIÓN Y BIENESTAR SON NUESTRA PRIORIDAD**





GALERÍA DE FOTOS



**TU INVERSIÓN Y BIENESTAR SON NUESTRA PRIORIDAD**





GALERÍA DE FOTOS



**TU INVERSIÓN Y BIENESTAR SON NUESTRA PRIORIDAD**





GALERÍA DE FOTOS



**TU INVERSIÓN Y BIENESTAR SON NUESTRA PRIORIDAD**

